



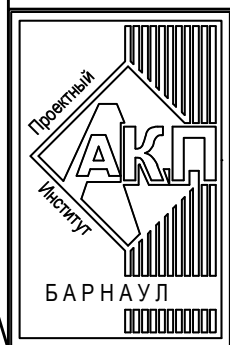
АКЦИОНЕРНОЕ ОБЩЕСТВО
"ПРОЕКТНЫЙ ИНСТИТУТ "АЛТАЙКОММУНПРОЕКТ"
РУБЦОВСКИЙ КОМПЛЕКСНЫЙ ОТДЕЛ

Заказчик: ООО "УК Парус"

Ремонт дворовой территории в рамках муниципальной программы по
адресу: пер.Гражданский, 50 г.Рубцовск Алтайский край

ДИЗАЙН-ПРОЕКТ

1372-3-194-17 ГП – Генеральный план



АКЦИОНЕРНОЕ ОБЩЕСТВО
"ПРОЕКТНЫЙ ИНСТИТУТ "АЛТАЙКОММУНПРОЕКТ"
РУБЦОВСКИЙ КОМПЛЕКСНЫЙ ОТДЕЛ

Заказчик: ООО "УК Парус"

Ремонт дворовой территории в рамках муниципальной программы по
адресу: пер.Гражданский, 50 г.Рубцовск Алтайский край

ДИЗАЙН-ПРОЕКТ

1372-3-194-17 ГП – Генеральный план

Начальник отдела

П. Г. Савицкий

Главный инженер проекта

Е. Г. Черкашина

2017

Ведомость рабочих чертежей основного комплекта ГП

Характеристика земельного участка

Лист	Наименование	Примечание
1	Общие данные.	
2	Схема демонтажа. М 1:500.	
3	Разбивочный план. М 1:500.	
4	План покрытий. М 1:500.	
5	Узел 1+7	
6	План озеленения и расстановки малых архитектурных форм. М 1:500.	
7	Элементы озеленения и малые архитектурные формы	

Участок расположен в центральной части г.Рубцовска. Участок представляет собой дворовую территорию жилого дома по пер.Гражданскому, 50.

Площадь участка составляет 2438,44 м² (0,2438 га).

Участок имеет существующее благоустройство:

- отмостка по периметру жилого дома с покрытием из асфальтобетона
- площадки перед входами в подъезды жилого дома с покрытием из асфальтобетона.

Площадки перед входами в подъезды жилого дома имеют трещины, местами разрушено.

- внутридворовой проезд с покрытием из асфальтобетона.
- ограждения палисадников около жилых домов, высотой 0,50м
- газоны;
- древесно-кустарниковые насаждения;
- малые формы архитектуры.

В подземном пространстве участка проходит сеть канализации, сеть водопровода, тепловая сеть, слаботочный и высоковольтный кабель, кабель связи.

Подъезд пожарных машин может осуществляться с западной, северной, южной стороны – от пер.Гражданский по внутридворовому проезду.

Проектные предложения

Перед началом работ по ремонту дворовой территории необходимо демонтировать малые формы архитектуры, вырубить некоторые деревья с корчевкой пня, выполнить подрезку ветвей нескольких деревьев, демонтировать старый бортовой камень вдоль внутридворового проезда и вдоль входов в подъезды, выполнить срезку существующего асфальтобетона на площадках перед входами в подъезды.

Проектом предлагается выполнить ремонт дворовой территории жилого дома по пер.Гражданский, 50:

- нового покрытия тротуара из сборной бетонной тротуарной плитки с устройством бортового камня БР78.20.8;
- нового покрытия площадки для временного хранения автомобилей жителей дома из плотного асфальтобетона с обрамлением бортовым камнем БР78.30.16;
- выравнивающего покрытия внутридворового проезда из плотного асфальтобетона с обрамлением бортовым камнем БР78.30.16;
- устройство нового газона;
- расстановку малых форм архитектуры.

По окончании работ по устройству нового покрытия проезда на участке жилого дома необходимо проверить высотные отметки люков колодцев и их сопряжений с проектируемым покрытием. Разница отметок не должна превышать 3 мм.

Ведомость ссылочных и прилагаемых документов

Обозначение	Наименование	Примечание
	<u>Ссылочные документы</u>	
Серия 3.503-71/88	Дорожные одежды автомобильных дорог общего пользования. Материалы для проектирования.	
	<u>Прилагаемые документы</u>	
1372-3-194-17 ГП.С	Спецификация материалов	2 листа




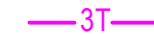






1372-3-194-17 ГП							
Ремонт дворовой территории в рамках муниципальной программы по адресу: пер.Гражданский, 50 г.Рубцовск Алтайский край							
Изм.	Кол.	Лист	Док.	Подпись	Дата		
Инженер							
Нач.гр.							
Гл. спец.							
ГИП	Черкашина			<i>Черкашина</i>			
Нач.отдела	Савицкий			<i>Савицкий</i>			
Норм.контр.	Черкашина			<i>Черкашина</i>			
Общие данные					Стадия	Лист	Листов
					П	1	7
					Проектный институт Алтайкомунпроект г.Барнаул (г.Рубцовск)		

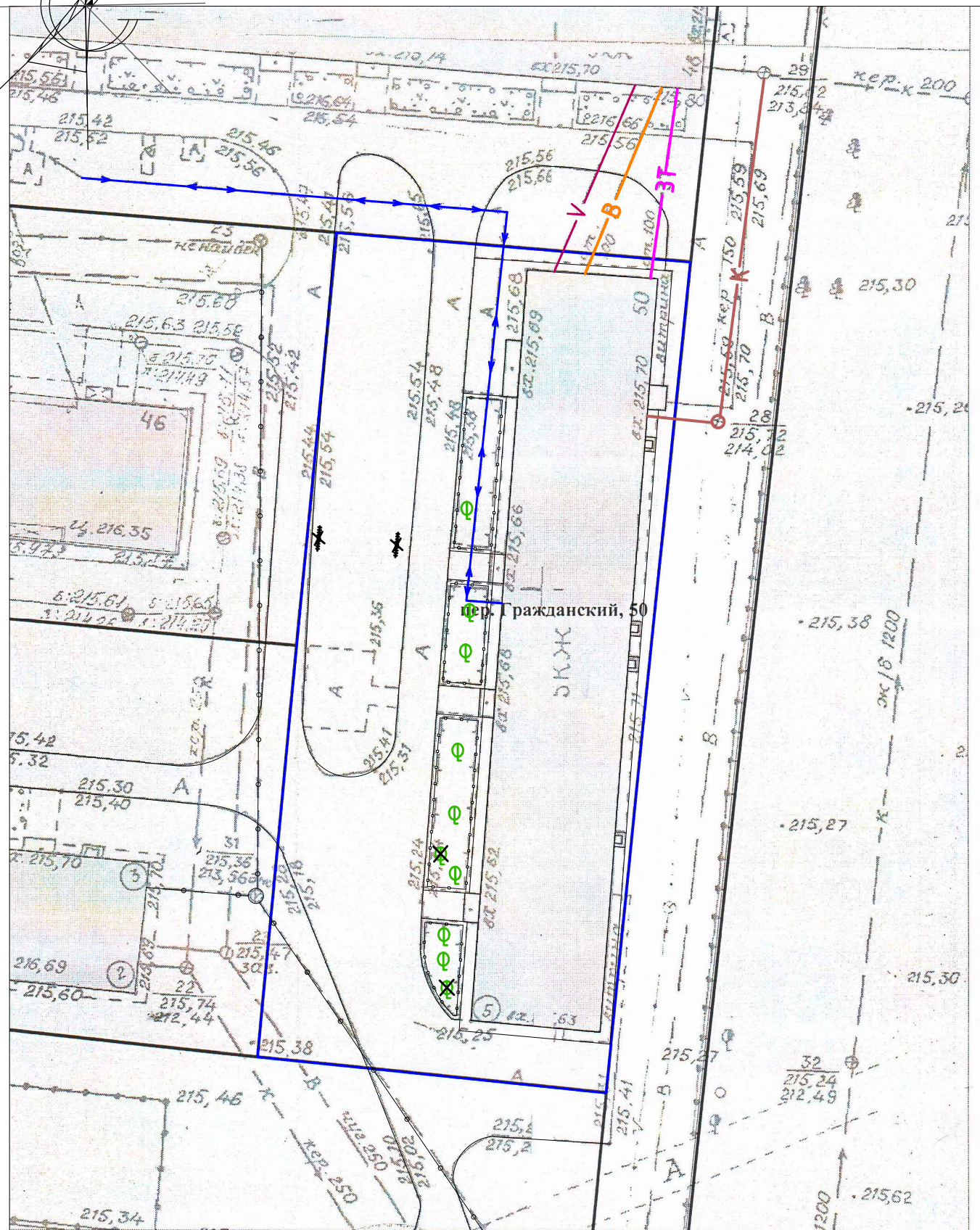
Проектная документация разработана в соответствии с градостроительным планом земельного участка, задания на проектирование, градостроительным регламентом, сводами правил, стандартами, строительными нормами и правилами, в том числе устанавливающими требования по обеспечению безопасной эксплуатации зданий, строений, сооружений и безопасного использования прилегающих к ним территорий, с соблюдением технических условий.

Гл. инженер проекта *Черкашина* Черкашина Е.Г. 09.2017г.

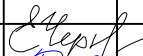
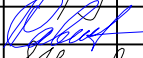

Схема демонтажа.
М 1:500.

УСЛОВНЫЕ ОБОЗНАЧЕНИЯ

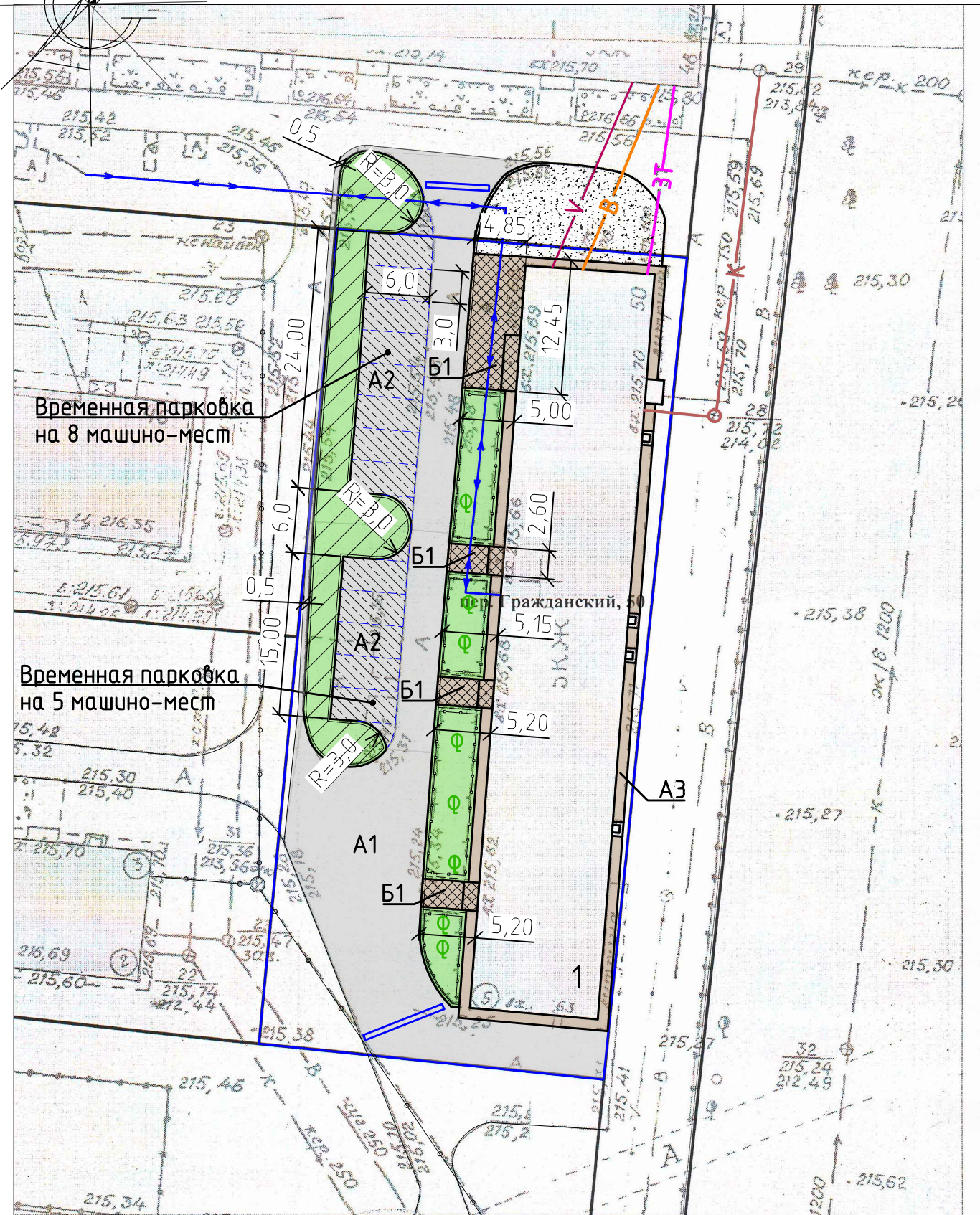
-  - граница земельного участка жилого дома
-  - сеть канализации, проходящая по участку
-  - сеть водопровода, проходящая по участку
-  - тепловая сеть, проходящая по участку
-  - кабель, проходящий по участку
-  - кабель, проходящий по участку
-  - кабель связи, проходящий по участку
-  - опора сушилки для белья, подлежит демонтажу
-  - существующие деревья, сохраняемые
-  - существующие деревья, подлежащие вырубке с корчевкой пня



На схеме условно не показаны кусты сирени, пни расположенные на придомовой территории.
 Кусты сирени и пни подлежат вырубке с корчевкой пней - 12 кустов (20м²), 5 пней.
 Часть существующих деревьев подлежат подрезке ветвей - 5 деревьев.
 Деревья ϕ более 32 см подлежащие вырубке с корчевкой пня - 2 шт.
 Демонтаж асфальтового покрытия перед входами в подъезд толщиной 0,03м - S=101,50м².
 Демонтаж бортового камня БР100.30.15 вдоль внутриворотового проезда - 204,2 м.
 Демонтаж бортового камня БР100.20.8 вдоль входов в подъезды - 41,1 м.
 Срезать слой земли толщиной 0,15м для разбивки нового газона - 220,4м².

						1372-3-194-17 ГП			
						Ремонт дворовой территории в рамках муниципальной программы по адресу: пер.Гражданский, 50 г.Рубцовск Алтайский край			
Изм.	Кол.	Лист	Док.	Подпись	Дата		Стадия	Лист	Листов
Инженер							П	2	
Нач.гр.									
Гл.спец.									
ГИП		Черкашина				Схема демонтажа. М 1:500.	Проектный институт Алтайкомунпроект г.Барнаул (г.Рубцовск)		
Нач.отдела		Савицкий							
Норм.контр		Черкашина							

Разбивочный план.
М 1:500.



Временная парковка
на 8 машино-мест

Временная парковка
на 5 машино-мест

- ===== - Бортовой камень БР78.30.16 ГОСТ6665-91 (новый)
- ===== - Бортовой камень БР78.20.8 ГОСТ6665-91 (новый)
- ===== - Бортовой камень БР78.30.16 ГОСТ6665-91 (новый, см. узел 7 лист 5)

ЭКСПЛИКАЦИЯ ЗДАНИЙ И СООРУЖЕНИЙ

Номер по плану	Наименование	Примечание
1	Здание жилого дома	Сущ.

УСЛОВНЫЕ ОБОЗНАЧЕНИЯ

- граница земельного участка жилого дома
- сеть канализации, проходящая по участку
- сеть водопровода, проходящая по участку
- тепловая сеть, проходящая по участку
- кабель, проходящий по участку
- кабель, проходящий по участку
- кабель связи, проходящий по участку
- асфальтобетонное покрытие проезда, выравнивающее покрытие А1
- асфальтобетонное покрытие проезда, новое покрытие А2
- покрытие из песчаного асфальтобетона, существующее покрытие А3
- покрытие площадки входа в подъезд из сборной бетонной плитки, новое покрытие Б1
- газон новый, выполнить подсыпку растительного слоя земли толщиной 0,15м
- газон новый, выполнить подсыпку растительного слоя земли, предварительно срезав слой земли толщиной 0,15м
- искусственная неровность
- существующие деревья, сохраняемые

1372-3-194-17 ГП											
Ремонт дворовой территории в рамках муниципальной программы по адресу: пер.Гражданский, 50 г.Рудцовск Алтайский край											
Изм.	Кол.	Лист	Док.	Подпись	Дата						
Инженер											
Нач.гр.											
Гл.спец.											
ГИП	Черкашина										
Нач.отдела	Савицкий										
Норм.контр	Черкашина										
Разбивочный план. М 1:500.					<table border="1"> <tr> <td>Стадия</td> <td>Лист</td> <td>Листов</td> </tr> <tr> <td>П</td> <td>3</td> <td></td> </tr> </table>	Стадия	Лист	Листов	П	3	
Стадия	Лист	Листов									
П	3										
Проектный институт Алтайкомунпроект г.Барнаул (г.Рудцовск)											

ЭКСПЛИКАЦИЯ ЗДАНИЙ И СООРУЖЕНИЙ

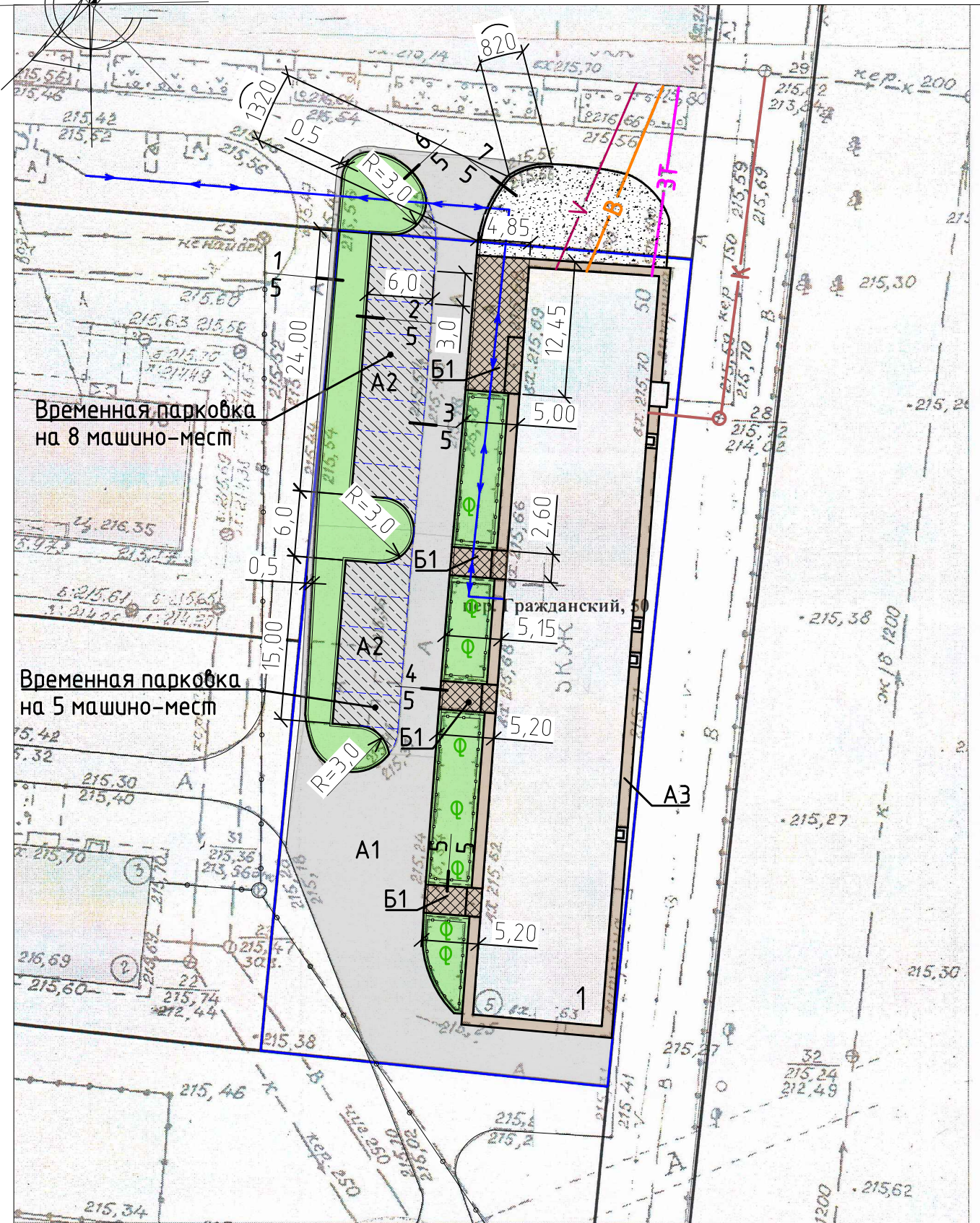
Номер по плану	Наименование	Примечание
1	Здание жилого дома	Сущ.

Ведомость проездов, тротуаров, дорожек, площадок

№ п/п	Наименование	Тип	Площадь покрытия, м ²	Примечания
1	Выравнивающее покрытие проезда из щебеночного асфальтобетона	А1	621,50	выравн. слой L _{БР78.30.16} =142,5м
2	Покрытие площадки из щебеночного асфальтобетона	А2	220,00	новое покрытие L _{БР78.30.16} =58,6м
3	Покрытие отмостки из песчаного асфальтобетона	А3		сущ. покрытие
4	Покрытие площадки из сборной бетонной плитки	Б1	101,50	новое покрытие L _{БР78.20.8} =41,1м

Устройство покрытия Б1 из сборной бетонной плитки производится до стены дома.

План покрытий.
М 1:500.



1372-3-194-17 ГП

Ремонт дворовой территории в рамках муниципальной программы по адресу: пер.Гражданский, 50 г.Рудцовск Алтайский край

Изм.	Кол.	Лист	Док.	Подпись	Дата
Инженер					
Нач.гр.					
Гл. спец.					
ГИП		Черкашина		<i>Черкашина</i>	
Нач.отдела		Савицкий		<i>Савицкий</i>	
Норм.контр.		Черкашина		<i>Черкашина</i>	

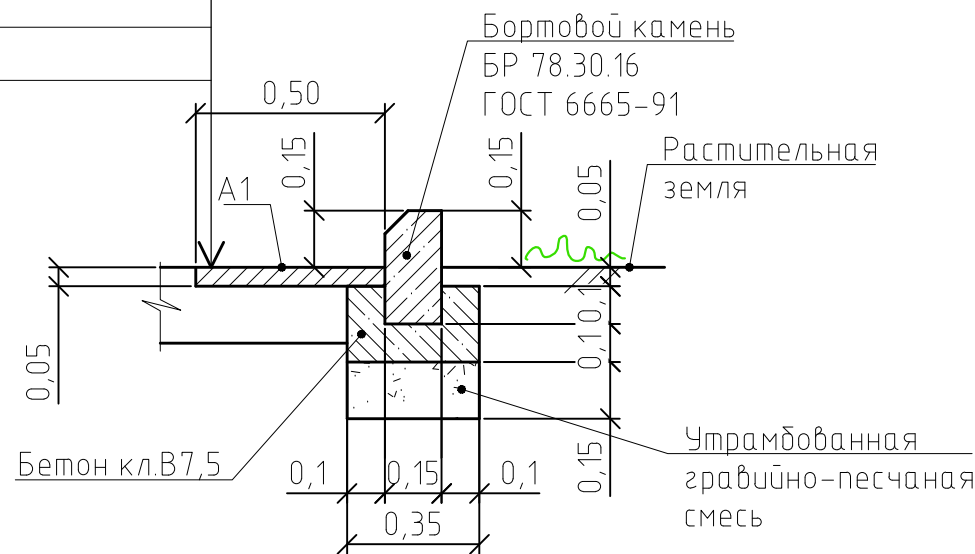
План покрытий.
М 1:500.

Стадия	Лист	Листов
П	4	

Проектный институт
Алтайкомунпроект
г.Барнаул (г.Рудцовск)

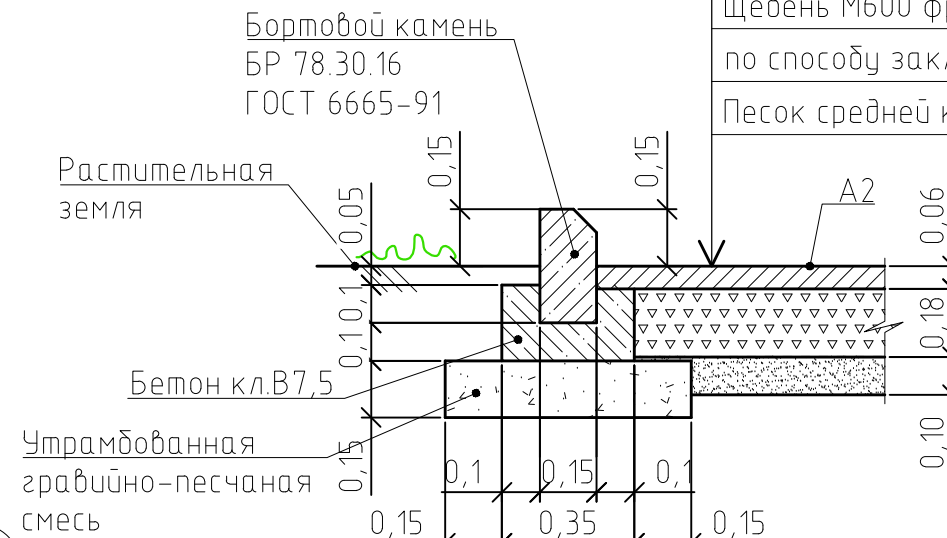
Асф.бетон плотный из горячей
мелкозернистой щебеночной смеси тип
"Б" II марки ГОСТ9128-2013-h=0.05 м
Розлив вяжущих
Существующее покрытие

1
4
М 1:20

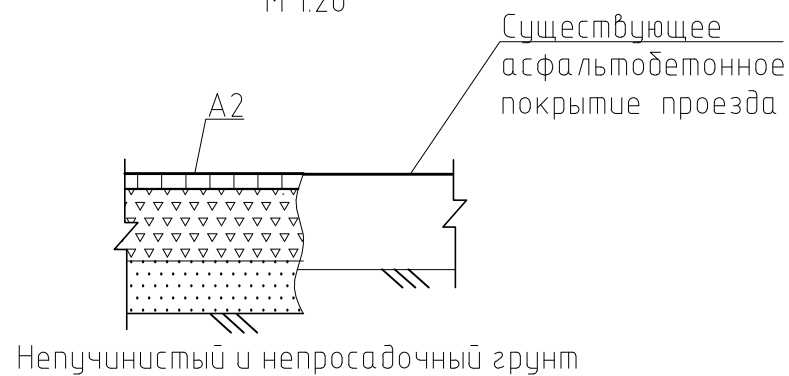


Асф.бетон плотный из горячей
мелкозернистой щебеночной смеси
тип "Б" II марки ГОСТ9128-2013 - 0.06 м
Розлив вяжущих
Щебень М600 фракционированный уложенный
по способу закладки ГОСТ8267-94 -0.18м
Песок средней крупности - 0.10 м

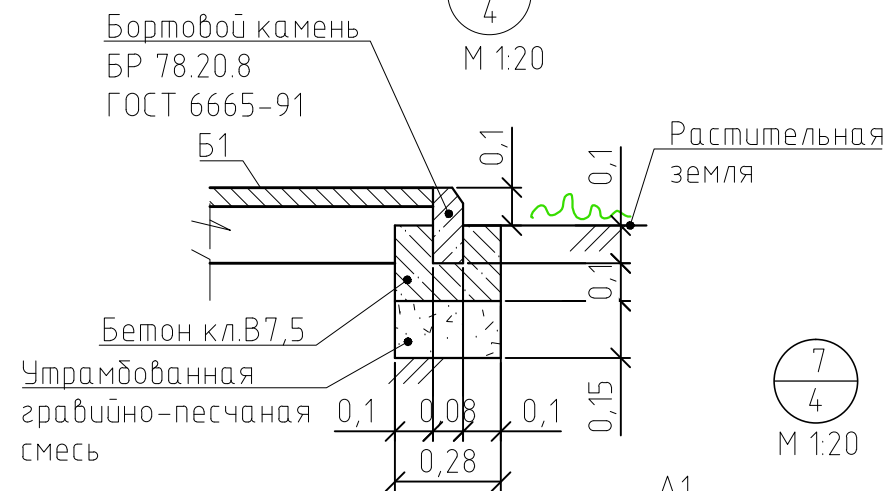
2
4
М 1:20



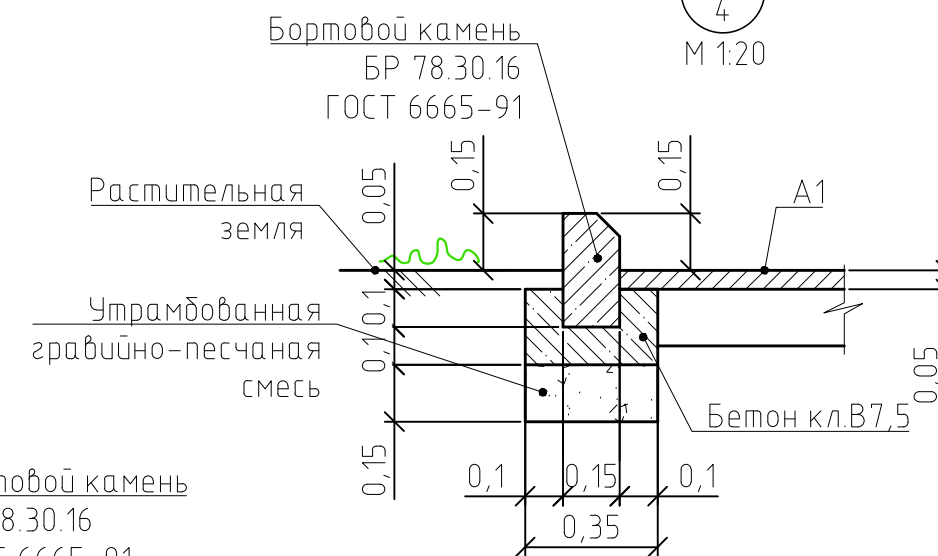
3
4
М 1:20



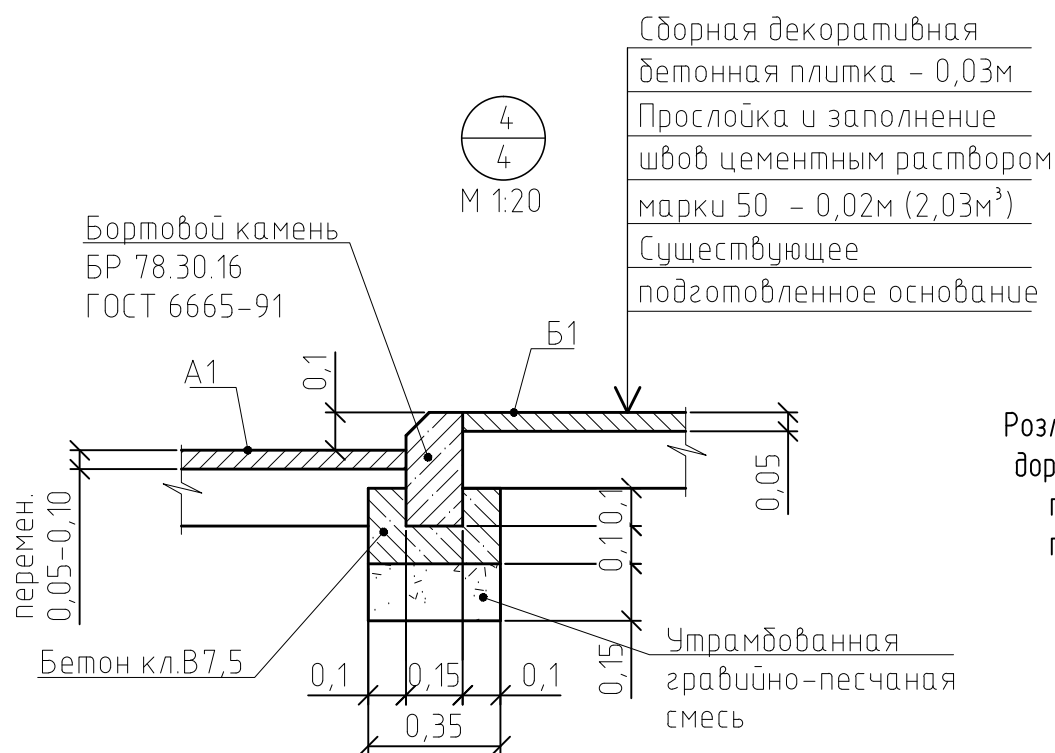
5
4
М 1:20



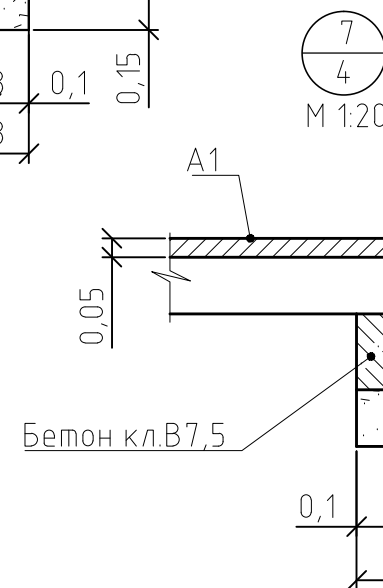
6
4
М 1:20



4
4
М 1:20



Розлив вяжущих (битумы нефтяные,
дорожные жидкие, класс СГ 70/130):
покрытие А1 - 0,18645м.
покрытие А2 - 0,176м.

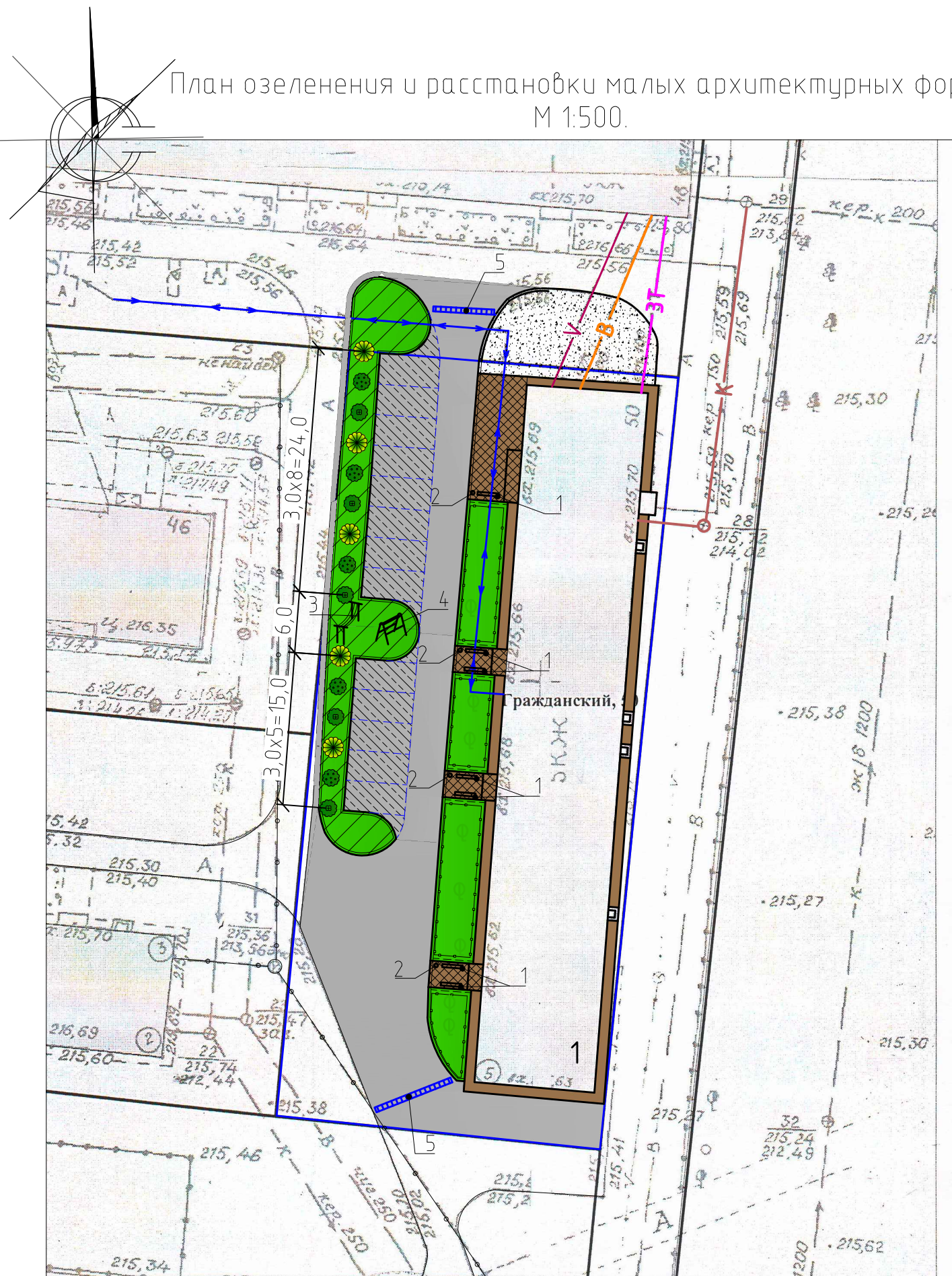


1372-3-194-17 ГП

Ремонт дворовой территории в рамках муниципальной
программы по адресу: пер.Гражданский, 50 г.Рудцовск
Алтайский край

Изм.	Кол.	Лист	Док.	Подпись	Дата	Стадия	Лист	Листов
						П	5	
Инженер						Проектный институт Алтайкомунпроект г.Барнаул (г.Рудцовск)		
Нач.гр.								
Гл.спец.								
ГИП		Черкашина		<i>Черкашина</i>		Узел 1-7		
Нач.отдела		Савицкий		<i>Савицкий</i>				
Норм.контр.		Черкашина		<i>Черкашина</i>				

План озеленения и расстановки малых архитектурных форм.
М 1:500.



ЭКСПЛИКАЦИЯ ЗДАНИЙ И СООРУЖЕНИЙ

Номер по плану	Наименование	Примечание
1	Здание жилого дома	Сущ.

ВЕДОМОСТЬ ЭЛЕМЕНТОВ ОЗЕЛЕНЕНИЯ

№ п/п	Наименование	Возраст лет.	Кол. м ²	Примечания
1	Пузыреплодник калинолистный	3	5	Закрытая корневая, 0,3x0,3м ком земли
2	Чудушник (жасмин)	3	5	Закрытая корневая, 0,3x0,3м ком земли
3	Форзиция	3	5	Закрытая корневая, 0,3x0,3м ком земли
4	Газон	-	416,8	м ² , подсыпку растит. земли 0,15м

Ведомость малых архитектурных форм и переносных изделий

Поз.	Обозначение	Наименование	Кол.	Примечания
1	▬	Скамья со спинкой 2, СС-2	7	ООО "Алтаймастер", г.Барнаул
2	○	Урна 2, У-2	4	ООО "Алтаймастер", г.Барнаул
3	⌋	Стойка для сушки белья	2	ООО "Алтаймастер", г.Барнаул
4	⌋	Установка для чистки домашних вещей (выбивания)	1	ООО "Алтаймастер", г.Барнаул
5	лежачий полицейский	Искусственная дорожная неровность (ИДН)	-	S _{общ} = 7м ²
		Фундаменты, бетон В7,5	-	V _{общ} = 0,53м ³

1372-3-194-17 ГП

Ремонт дворовой территории в рамках муниципальной программы по адресу: пер.Гражданский, 50 г.Рудцовск Алтайский край

Изм.	Кол.	Лист	Док.	Подпись	Дата	Стадия	Лист	Листов
						П	6	
Инженер								
Нач.гр.								
Гл. спец.								
ГИП	Черкашина			<i>Черкашина</i>				
Нач.отдела	Савицкий			<i>Савицкий</i>				
Норм.контр.	Черкашина			<i>Черкашина</i>				

План озеленения и расстановки малых архитектурных форм.
М 1:500.

Проектный институт Алтайкомунпроект г.Барнаул (г.Рудцовск)



1. Пузыреплодник калинолистный – это необычное растение представляет несомненный интерес для садоводов, которые любят подбирать коллекцию оригинальных, и в то же время неприхотливых растений. Раскидистый быстрорастущий куст высотой и в диаметре до 3 м. Листья овальные, 3-5 лопастные, коричнево-пурпурные, с фиолетовым отливом, очень яркие, внутри куста листья, как правило, более зеленые. Цветы кремово-белые, собраны в крупные щитки, распускаются в начале июня. Плоды завязываются уже к концу июня, листовки сложены в ярко-красные «звездочки», очень декоративные, долго держатся на кусте. Неприхотливое и очень отзывчивое на уход растение. Высаживают на ярком солнце. При посадке в тени хорошо растет, но полностью теряет окраску и становится зеленым. Зимостоек. Отлично переносит стрижку, для формирования ровного и плотного куста рекомендуется сильная обрезка. Используется для контрастных цветочных композиций и живой изгороди. Очень интересны стриженные изгороди, из Диабло и Лутеуса, яркие и контрастные. Подходит для выращивания в городе. Высота саженца h 25-30см. Корневая саженца упакована в питательный субстрат, обернута пленкой. Фирменная этикетка с названием сорта.



2. Чудушник (жасмин). Glacier – прямостоячий кустарник до 2 м высотой, с белыми, крупными, густомахровыми, ароматными цветками диаметром до 4 см; в многочисленных соцветиях в виде пучков на коротких, разветвленных побегах. Цветки, с типичным жасминовым ароматом, в кустах по 5-7 шт., густо покрывающие концы побегов. Цветение необыкновенно обильное. Цветет около 20-25 дней.

Высота саженца h 20-25см. 2-х летка. Корневая саженца упакована в питательный субстрат, обернута пленкой. Фирменная этикетка с названием сорта.



3. Форзиция (Forsythia) – это один из первоцветующих декоративных кустарников. Когда большинство деревьев и кустарников едва начинают зеленеть, форзиции покрываются красивыми золотисто-желтыми цветками, похожими на колокольчики, и на протяжении 20-25 дней радуют нас своим нарядным обликом. В этот период редкий кустарник может сравниться с ними обилием и красотой цветков. Появляющиеся после цветения светло-зеленые листья осенью окрашиваются в яркие тона.



Стойка для сушки
Размеры 1900x40x1900
Отличное приспособление для сушки одежды и других вещей, которое можно установить на даче, в частном доме, любой дворовой территории.
Производитель: ООО "Алтаймастер", г.Барнаул



Стойка для выбивания
Размеры 1900x800x1900
Отличное приспособление для выбивания ковров, паласов и других вещей, которое можно установить на даче, в частном доме, любой дворовой территории.
Производитель: ООО "Алтаймастер", г.Барнаул

						1372-3-194-17 ГП		
						Ремонт дворовой территории в рамках муниципальной программы по адресу: пер.Гражданский, 50 г.Рудцовск Алтайский край		
Изм.	Кол.	Лист	Док.	Подпись	Дата			Стадия
Инженер								Лист
Нач.гр.								Листов
Гл. спец.								П
Гл. спец.								7
ГИП		Черкашина		<i>Черкашина</i>		Элементы озеленения и малые архитектурные формы		Проектный институт Алтайкомунпроект г.Барнаул (г.Рудцовск)
Нач.отдела		Савицкий		<i>Савицкий</i>				
Норм.контр		Черкашина		<i>Черкашина</i>				

Позиция	Наименование и техническая характеристика	Тип, марка, обозначение документа, опросного листа	Код оборудования, изделия материала	Завод-изготовитель	Ед. изм.	Кол-во	Масса, ед., кг	Примечание
	Малые архитектурные формы и переносны изделия							
	1. Скамья со спинкой 2	СС-2		ООО"Алтаймастер"	шт.	7		г.Барнаул
	2. Урна 2	У-2		ООО"Алтаймастер"	шт.	4		г.Барнаул
	3. Стойка для сушки белья			ООО"Алтаймастер"	шт.	2		г.Барнаул
	4. Установка для чистки домашних вещей (выбивания)			ООО"Алтаймастер"	шт.	1		г.Барнаул
	5. Искусственная дорожная неровность (ИДН)				м ²	7		
	Элементы озеленения							
	1. Пузыреплодник калинолистный				шт.	5		
	2. Чубушник (жасмин)				шт.	5		
	3. Форзиция				шт.	5		
	Материалы							
	1. Асфальтобетон плотный из горячей мелкозернистой щебеночной смеси. Битум БНД 90/130	Тип "Б" II марки, ГОСТ 9128-2013			т	104,05		Объемный вес 2,35т/м ³
	2. Щебень М600 фракционный, уложенный по способу заклинки	ГОСТ 8267-94			м ³	39,6		
	3. Гравийно-песчаная смесь	ГОСТ 25607-94			м ³	14,92		
	4. Песок средней крупности				м ³	22,0		
	5. Бетон кл. В7,5				м ³	13,56		
	6. Бортовой камень дорожный	БР78.30.16			шт.	258		
	7. Бортовой камень тротуарный	БР78.20.8			шт.	53		
	8. Земля растительная				м ³	62,52		

Расход материалов дан без коэффициентов на уплотнение

						1372-3-194-17 ГП		
						Ремонт дворовой территории в рамках муниципальной программы по адресу: пер.Гражданский, 50 г.Рубцовск Алтайский край		
Изм.	Кол.	Лист	Док.	Подпись	Дата			
Инженер								
Нач.гр.						Стадия	Лист	Листов
Гл. спец.						П	1	1
ГИП		Черкашина		<i>Черкашина</i>		Проектный институт Алтайкоммунпроект г.Барнаул (г.Рубцовск)		
Нач.отдела		Савицкий		<i>Савицкий</i>				
Норм.контр.		Черкашина		<i>Черкашина</i>				

Спецификация материалов