



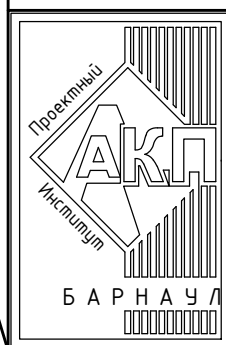
АКЦИОНЕРНОЕ ОБЩЕСТВО
"ПРОЕКТНЫЙ ИНСТИТУТ "АЛТАЙКОММУНПРОЕКТ"
РУБЦОВСКИЙ КОМПЛЕКСНЫЙ ОТДЕЛ

Заказчик: ООО "Управляющая Компания" "Надежда"

Ремонт дворовой территории многоквартирного жилого дома в рамках
муниципальной программы по адресу: ул. Громова ,3
в г.Рубцовске Алтайского края

ДИЗАЙН ПРОЕКТ

1372-3-182-19 ГП - Генеральный план



АКЦИОНЕРНОЕ ОБЩЕСТВО
"ПРОЕКТНЫЙ ИНСТИТУТ "АЛТАЙКОММУНПРОЕКТ"
РУБЦОВСКИЙ КОМПЛЕКСНЫЙ ОТДЕЛ

Заказчик: ООО "Управляющая Компания" "Надежда"

Ремонт дворовой территории многоквартирного жилого дома в рамках
муниципальной программы по адресу: ул. Громова, 3
в г.Рубцовске Алтайского края

ДИЗАЙН ПРОЕКТ

1372-3-182-19 ГП - Генеральный план

Начальник отдела
Главный инженер проекта

П. Г. Савицкий
Г. А. Морозова

Ведомость рабочих чертежей основного комплекта ГП

Лист	Наименование	Примечание
1	Общие данные (начало)	
2	Общие данные (окончание)	
3	Генплан. Схема демонтажа старых деревьев, малых форм архитектуры.	
4	Схема генерального плана	
5	План покрытий.	
6	Узлы конструкций покрытия.	
7	Схема расстановки малых форм архитектуры	

Характеристика земельного участка жилого дома

Участок жилого многоквартирного дома расположен по ул. Громова, 3 в г.Рубцовске. Участок представляет собой придомовую территорию жилого дома.

Площадь земельного участка жилого дома равна 3390м² (0,3390 га).

Территория участка имеет в плане многоугольную форму.

Земельный участок имеет существующие благоустройство:

- отмостка шириной 1,0м с восточной стороны с покрытием из асфальтобетона. Покрытие находится в удовлетворительном состоянии. С западной, северной и южной сторон жилого дома покрытие из асфальтобетона, переходящее в проезжую часть.

- площадки перед входами в подъезды с покрытием из асфальтобетона.

Покрытие в неудовлетворительном состоянии, асфальтобетонное покрытие растрескалось.

- покрытие внутридворового проезда вдоль здания разрушено, местами отсутствует. Асфальтобетонное покрытие растрескалось, местами имеются разрушения дорожного покрытия, повсюду имеются глубокие ямы. Требуется срезка асфальтового покрытия и устройство выравнивающего покрытия из плотного асфальтобетона.

- малые формы архитектуры.

В подземном пространстве участка проходит сеть канализации, сеть водопровода, тепловая сеть, слаботочный и высоковольтный кабель.

Подъезд пожарных машин может осуществляться с западной стороны - от ул.Громова.

Перепад высот бордюров вдоль газонов, примыкающим к путям пешеходного движения, не должен превышать 0,025 м.

Ведомость ссылочных и прилагаемых документов.

Обозначение	Наименование	Примечание
	Ссылочные документы	
Серия 3.503-71/88	Дорожные одежды автомобильных дорог общего пользования. Материалы для проектирования.	
№ 129 от 09.04.2015 г	Постановление Администрации Алтайского края "Об утверждении нормативов градостроительного проектирования Алтайского края"	
	Прилагаемые документы	
1372-3-182-19 ГП.С	Спецификация материалов к основному комплекту ГП	1 лист

Проектные предложения

Перед началом работ по благоустройству территории жилого дома по ул.Громова, 3 необходимо:

- демонтировать бетонный бортовой камень БР 100.30.15 ГОСТ 6665-91 вдоль существующего внутридворового проезда. Общая длина демонтируемого бортового камня составляет 164,4м.
- выполнить срезку асфальтобетонного покрытия внутридворового проезда. Толщина срезаемого покрытия равна 0,05 м. Общая площадь срезаемого покрытия составляет 771 м².
- выполнить демонтаж щебеночного покрытия проезда, толщиной 0,10 м. Общая площадь 771 м². Общий объем 77,10 м³.
- демонтировать бетонный бортовой камень БР 100.20.8 ГОСТ 6665-91 вдоль существующих входов в подъезд. Общая длина демонтируемого бортового камня составляет 74,7м.
- демонтировать асфальтобетонное покрытие входов в подъезд и тротуара. Толщина демонтируемого покрытия равна 0,05 м. Общая площадь демонтируемого покрытия составляет 99,45 м².
- выполнить демонтаж щебеночного покрытия входов в подъезд, толщиной 0,10 м. Общая площадь 99,45 м². Общий объем 9,945 м³.
- демонтировать лавочки на металлических опорах (вес 25 кг.) возле подъездов. Количество лавочек - 1шт.
- демонтировать деревянные лавочки на деревянных опорах. Количество лавочек - 2шт.
- выполнить корчевку пней (5шт. диаметром более 0,5м)

Проектная документация разработана в соответствии с градостроительным планом земельного участка; заданием на проектирование, градостроительным заданием и сводами правил, устанавливающих требования по обеспечению безопасной эксплуатации зданий, строений, сооружений и безопасного использования прилегающих к ним территорий, с соблюдением технических условий.

Гл. инженер проекта Морозова Г.А. (подпись) Морозова Г.А. (фамилия) _____ (дата)

1372-3-182-19 ГП					
Ремонт дворовой территории многоквартирного жилого дома в рамках муниципальной программы, расположенной по адресу: ул. Громова, 3 в г.Рубцовске, Алтайского края					
Изм.	Кол.	Лист	Док.	Подпись	Дата
				Стадия	Лист
				П	1
				Листов	7
Общие данные				Проектный институт "Алтайкоммунпроект" г.Барнаул (г.Рубцовск)	
ГИП	Морозова				
Нач. отд.	Савицкий				
Н.контр.	Морозова				

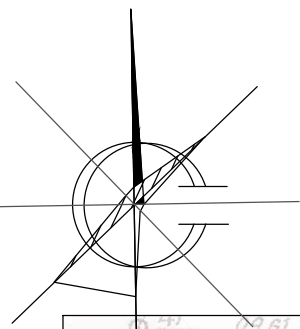
Проектные предложения (продолжение)

Проектом предлагается выполнить благоустройство придомовой территории с устройством :

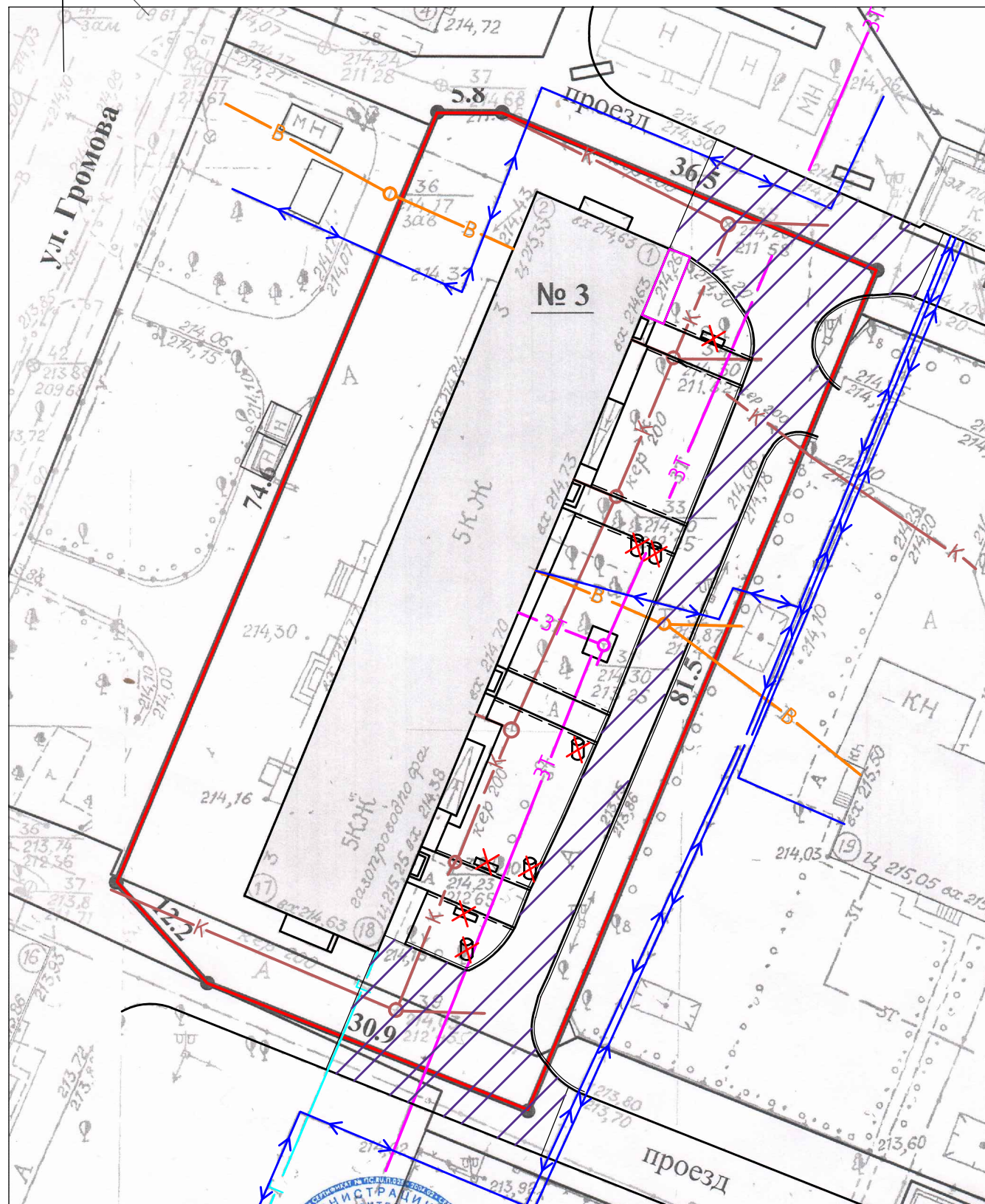
- нового покрытия существующего проезда автомобилей из плотного асфальтобетона;
- нового покрытия проезда автомобилей из плотного асфальтобетона для расширения проезжей части;
- нового бортового камня БР 100.30.15 ГОСТ 6665-91 вдоль покрытия проезда из плотного асфальтобетона;
- нового покрытия входов в подъезд;
- нового покрытия тротура;
- нового бортового камня БР 100.20.8 ГОСТ 6665-91 вдоль покрытия площадок перед входами в подъезд и вдоль тротуара из песчаного асфальтобетона;
- выполнить восстановление технологического слоя покрытия внутридворового проезда (ямочный ремонт) из щебня (фракцией 40-70 мм, М600), и подстилающего слоя из песка;
- выполнить расстановку малых форм архитектуры.

Перепад высот бордюров вдоль газонов, примыкающим к путям пешеходного движения, не должен превышать 0,025 м.

						1372-3-182-19 ГП		
						Ремонт дворовой территории многоквартирного жилого дома в рамках муниципальной программы, расположенной по адресу: ул. Громова, 3 в г.Рубцовске, Алтайского края		
Изм.	Кол.	Лист	Док.	Подпись	Дата			
						Стадия	Лист	Листов
						П	2	
ГИП		Морозова		<i>Морозова</i>		Общие данные (окончание) Проектный институт "Алтайкоммунпроект" г.Барнаул (г.Рубцовск)		
Нач. отд.		Савицкий		<i>Савицкий</i>				
Н.контр.		Морозова		<i>Морозова</i>				



Генплан.
 Схема демонтажа старых деревьев, малых форм архитектуры.
 М 1:500.



Условные обозначения

- - граница земельного участка жилого дома
- К — - сеть канализации, проходящая по участку
- В — - сеть водопровода, проходящая по участку
- Г — - сеть газопровода, проходящая по участку
- ЗТ — - тепловая сеть, проходящая по участку
- ↔ - кабель, проходящий по участку
- демонтируемый дорожный бортовой камень БР 100.30.15 ГОСТ 6665-91
- демонтируемый тротуарный бортовой камень БР 100.20.8 ГОСТ 6665-91
- ✕ - демонтируемые лавочки (1шт. - деревянная на металлических ножках (25кг), 2шт.- деревянные на деревянных опорах)
- ⊗ - корчевка пней (5шт. диаметром более 0,5м)
- существующие срезаемое покрытие внутридворового проезда из асфальтобетона

						1372-3-182-19 ГП					
						Ремонт дворовой территории многоквартирного жилого дома в рамках муниципальной программы, расположенной по адресу: ул. Громова, 3 в г.Рубцовске, Алтайского края					
Изм.	Кол.	Лист	Док.	Подпись	Дата				Стадия	Лист	Листов
									П	3	
ГИП		Морозова		<i>Морозова</i>		Генплан.Схема демонтажа старых деревьев, малых форм архитектуры. М 1:500.			Проектный институт "Алтайкоммунпроект" г.Барнаул (г.Рубцовск)		
Нач. отд.		Савицкий		<i>Савицкий</i>							
Н.контр.		Морозова		<i>Морозова</i>							

Схема генерального плана М1:500

Условные обозначения

- граница земельного участка жилого дома по ул.Громова, 3
- А1 - существующее покрытие отмостки из асфальтобетона;
- А2 - проектируемое покрытие площадки перед входом в подъезд из песчаного асфальтобетона (новое покрытие)
- А3 - проектируемое покрытие тротуара из асфальтобетона; (новое покрытие)
- А4 - проектируемое покрытие внутридворового проезда из плотного асфальтобетона (новое покрытие)
- А5 - проектируемое покрытие внутридворового проезда из плотного асфальтобетона (новое покрытие)
- проектируемый тротуарный бортовой камень БР 100.20.8 ГОСТ 6665-91
- проектируемый дорожный бортовой камень БР 100.30.15 ГОСТ 6665-91, выступающий над уровнем проезда на 0,015 м.
- К — - сеть канализации, проходящая по участку
- В — - сеть водопровода, проходящая по участку
- Г — - сеть газопровода, проходящая по участку
- ЗТ — - тепловая сеть, проходящая по участку
- ↔ — - кабель, проходящий по участку

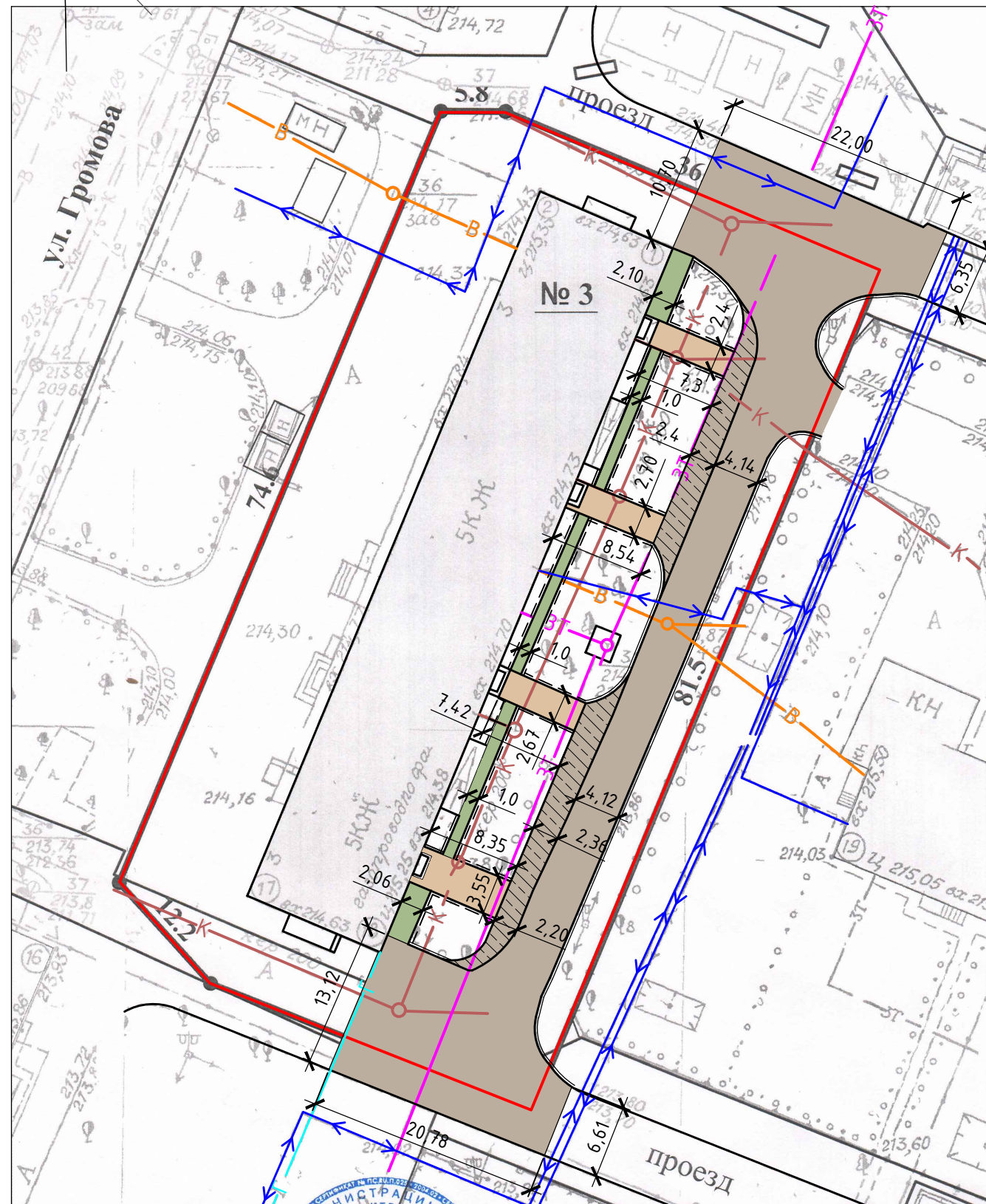
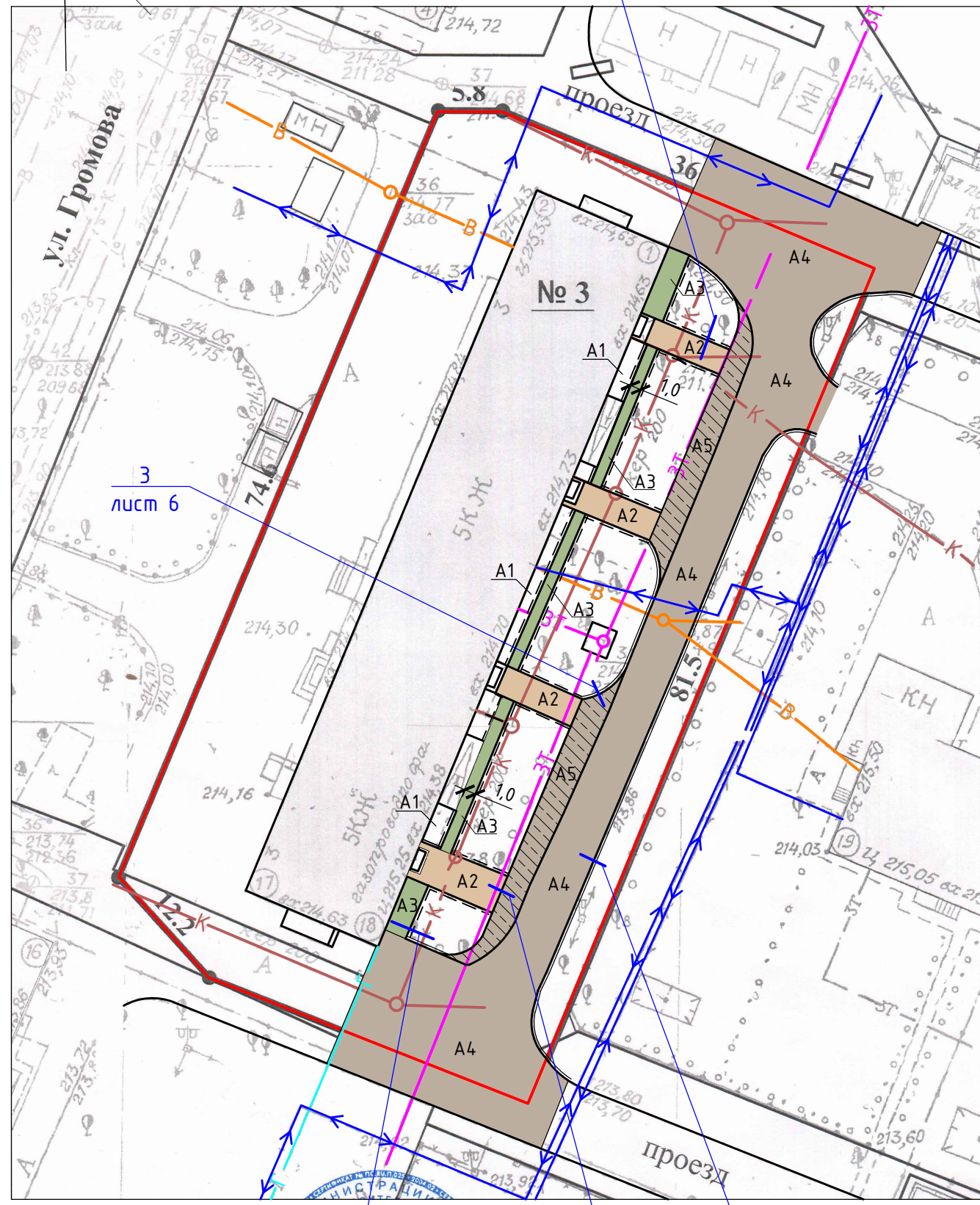
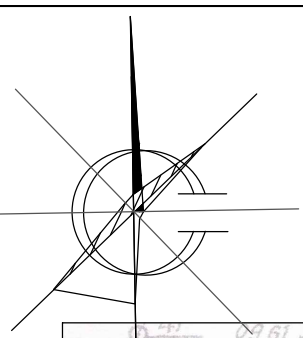


Схема генерального плана выполнена на основании ситуационного плана М1:500 предоставленного заказчиком.
 Размеры на чертеже даны в метрах.
 Размеры определены в масштабе контрольно-геодезической съемки и требуют уточнения на местности.
 Разбивка элементов благоустройства выполнена от наружных стен жилого дома.

						1372-3-182-19 ГП				
						Ремонт дворовой территории многоквартирного жилого дома в рамках муниципальной программы, расположенной по адресу: ул. Громова, 3 в г.Рубцовске, Алтайского края				
Изм.	Кол.	Лист	Док.	Подпись	Дата			Стадия	Лист	Листов
								П	4	
ГИП		Морозова		<i>Морозова</i>		Схема генерального плана		Проектный институт "Алтайкоммунпроект" г.Барнаул (г.Рубцовск)		
Нач.отд.		Савицкий		<i>Савицкий</i>						
Н.контр.		Морозова		<i>Морозова</i>						

План покрытий М1:500



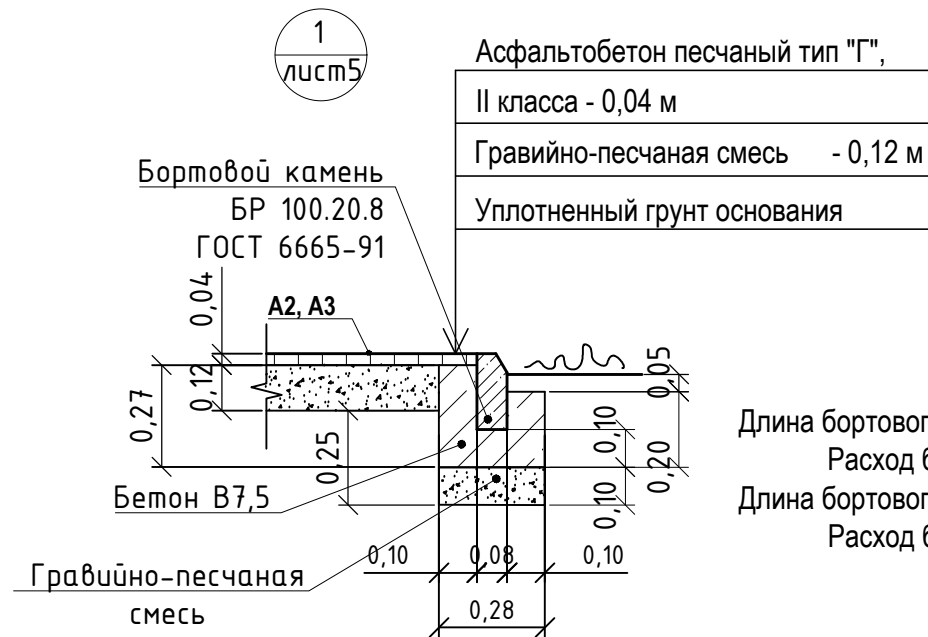
Ведомость проездов, тротуаров, дорожек и площадок

№ п/п	Наименование	Тип	Площадь покрытия, м ²	Примечания
1	Покрытие отмостки из асфальтобетона	A1	44,18	Сущ. покрытие
2	Покрытие площадки перед входом в подъезд из песчаного асфальтобетона	A2	84,56	Новое покрытие L100.20.8=51,00 м
3	Покрытие тротуара из песчаного асфальтобетона	A3	68,30	Новое покрытие L100.20.8=86,13 м
4	Покрытие проезда из плотного асфальтобетона	A4	771,00	Новое покрытие L100.30.15=101,0 м
5	Покрытие проезда из плотного асфальтобетона	A5	113,85	Новое покрытие L100.30.15=10,40 м

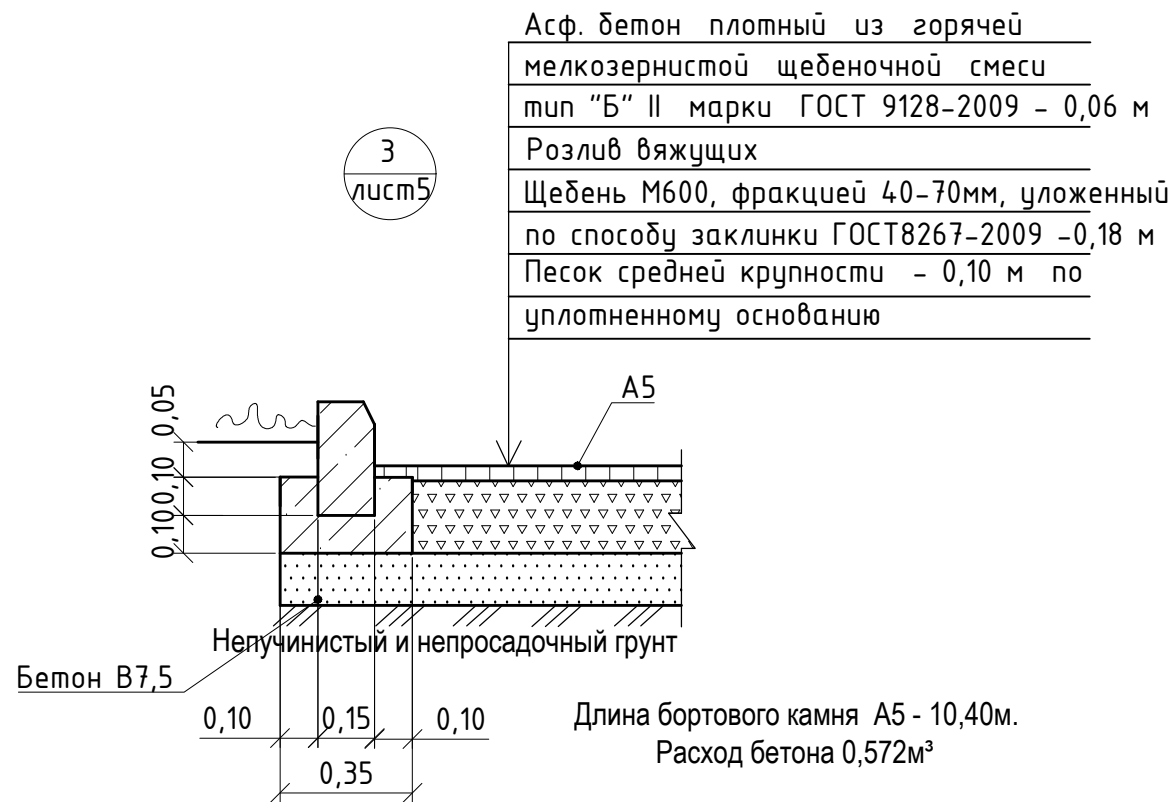
Условные обозначения

- - граница земельного участка жилого дома по ул.Громова, 3
- A1 - существующее покрытие отмостки из асфальтобетона;
- A2 - проектируемое покрытие площадки перед входом в подъезд из песчаного асфальтобетона (новое покрытие)
- A3 - проектируемое покрытие тротуара из асфальтобетона; (новое покрытие)
- A4 - проектируемое покрытие внутридворового проезда из плотного асфальтобетона (новое покрытие)
- A5 - проектируемое покрытие внутридворового проезда из плотного асфальтобетона (новое покрытие)
- проектируемый дорожный бортовой камень БР 100.30.15 ГОСТ 6665-91, выступающий над уровнем проезда на 0,15 м.
- проектируемый тротуарный бортовой камень БР 100.20.8 ГОСТ 6665-91
- ¹ / лист 5 - Номер листа
- лист 5 - Лист на котором расположен узел

						1372-3-182-19 ГП		
						Ремонт дворовой территории многоквартирного жилого дома в рамках муниципальной программы, расположенной по адресу: ул. Громова, 3 в г.Рубцовске, Алтайского края		
Изм.	Кол.	Лист	Док.	Подпись	Дата			
						Стадия	Лист	Листов
						П	5	
ГИП		Морозова		<i>Moz</i>		Проектный институт "Алтайкоммунпроект" г.Барнаул (г.Рубцовск)		
Нач. отд.		Савицкий		<i>Sav</i>				
Н.контр.		Морозова		<i>Moz</i>				
План покрытий								



Длина бортового камня А2 - 51,00 м.
Расход бетона 2,805м³
Длина бортового камня А3 - 86,13 м.
Расход бетона 4,74м³

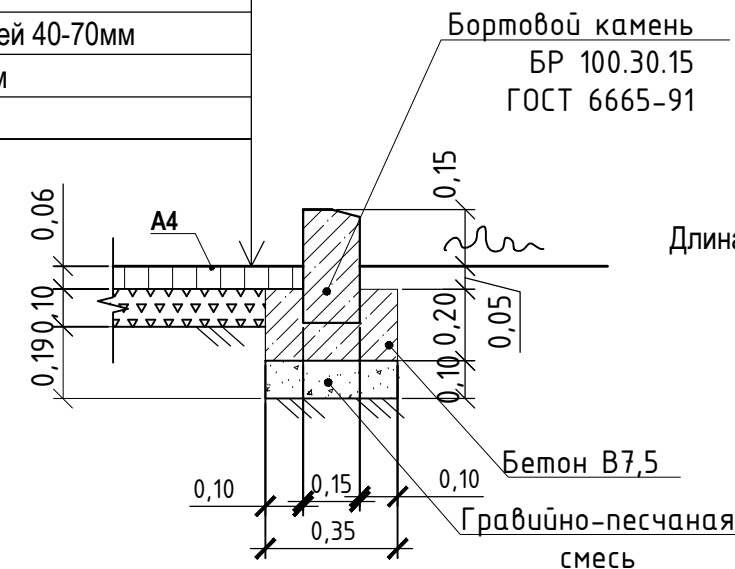


На внутридворовом проезде А4 имеется разрушение дорожного покрытия, глубокие выкрашивания и застои воды. Проектом предлагается выполнить ремонт асфальтобетонного покрытия разрушенной части с устройством подстилающего и технологического слоя. Для устройства подстилающего слоя проектом предлагается использовать песок ГОСТ 8267-2009. Толщина слоя равна 0,06м. Для устройства технологического слоя проектом предлагается использовать щебень ГОСТ 8267-2009. Толщина слоя зависит от глубины выкрашивания покрытия А1. После устройства подстилающего и технологического слоя начинается устройства слоя покрытия с соблюдением требований ТР103-00 "Технические рекомендации по устройству дорожных конструкций с применением асфальтобетона"

Расход материалов на ремонт покрытия А4:
- щебень ГОСТ 8267-2009 h_{ср}=0,12м - 0,6м³;
- песок ГОСТ 8267-2009 - 0,3м³.

2
лист 5

Асф. бетон плотный из горячей мелкозернистой щебеночной смеси тип "Б" II марки ГОСТ 9128-2013 - 0.06 м
Розлив вяжущих
Щебень М600, фракцией 40-70мм
ГОСТ8267-2009 -0.10 м
Уплотненный грунт



Длина бортового камня А4 - 101,00 м.
Расход бетона 5,56м³

Общий расход гравийно-песчаной смеси:

покрытие А2:

- на устройство покрытия 9,54м³, - на установку бортовых камней 1,43м³

покрытие А3:

- на устройство покрытия 7,16м³, - на установку бортовых камней 2,41м³

покрытие А4:

- на установку бортовых камней 3,54м³

Общий расход щебня:

покрытие А4:

- на устройство покрытия 76,09м³,

покрытие А5:

- на устройство покрытия 20,31м³

Общий расход песка:

покрытие А5:

- на устройство покрытия и бортовых камней 11,645м³

Розлив вяжущих (битумы нефтяные, дорожные жидкие, класс (СГ70/130);
покрытие А2 - 0,0676т;
покрытие А3 - 0,0546т;
покрытие А4 - 0,6168т;
покрытие А5 - 0,091т;

						1372-3-182-19 ГП		
						Ремонт дворовой территории многоквартирного жилого дома в рамках муниципальной программы, расположенной по адресу: ул. Громова, 3 в г.Рубцовске, Алтайского края		
Изм.	Кол.	Лист	Док.	Подпись	Дата			
						Стадия	Лист	Листов
						П	6	
ГИП		Морозова		<i>Morf</i>		Узлы конструкций покрытия.		Проектный институт "Алтайкоммунпроект" г.Барнаул (г.Рубцовск)
Нач. отд.		Савицкий		<i>Savitskiy</i>				
Н.контр.		Морозова		<i>Morf</i>				

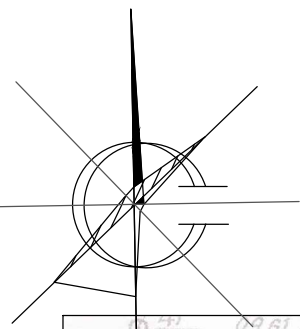
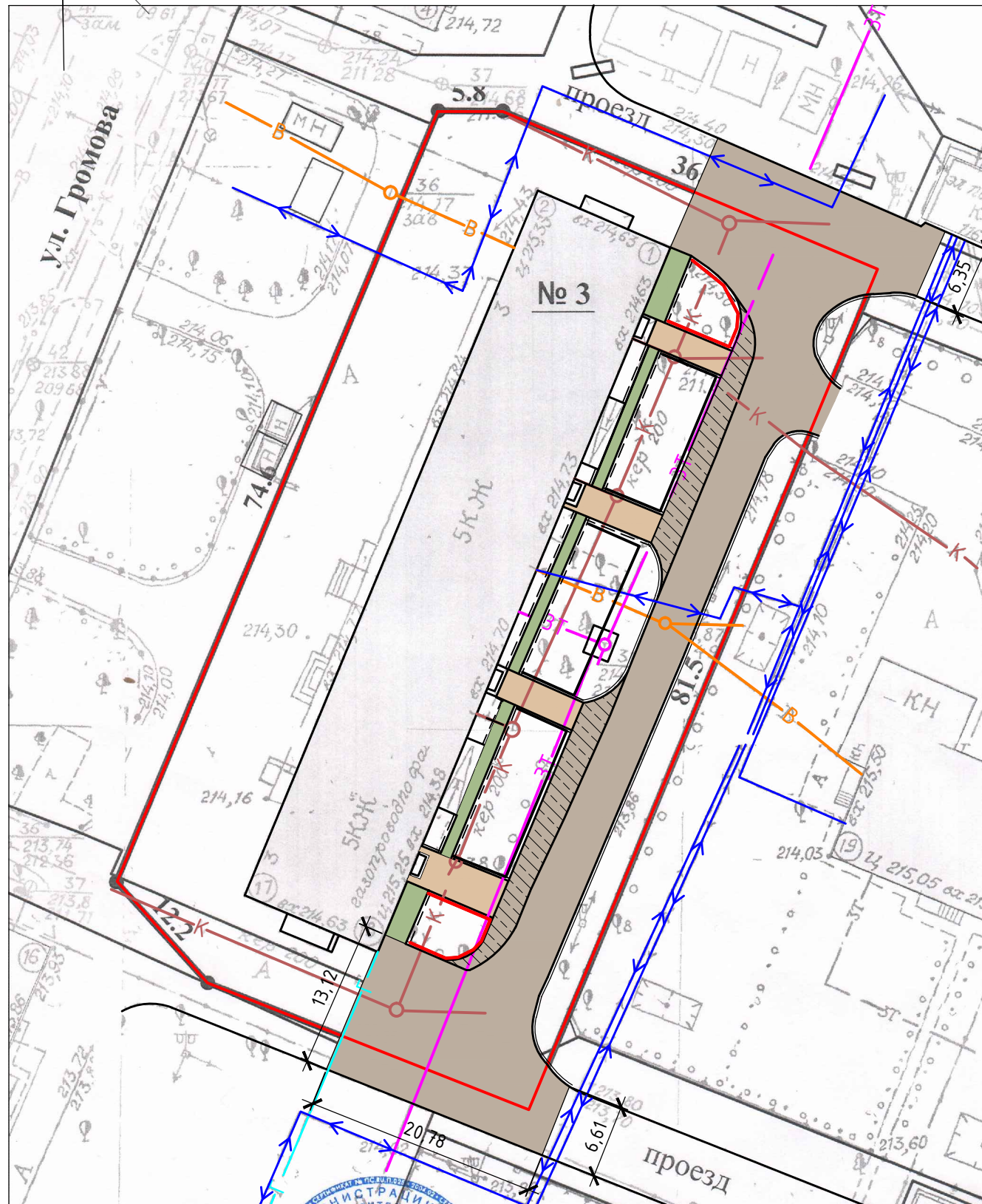


Схема расстановки малых форм архитектуры М1:500



Ведомость малых архитектурных форм и переносных изделий

Поз.	Обозначение	Наименование	Колич.	Примечания
1	СС-19	Скамья со спинкой	6	шт
2	У-5	Урна У-5	4	шт
	ГОСТ 26633-2015	Фундаменты под урны и скамьи; бетон В7,5, F75; 0,035 м ³	28	V _{общ} =0,98 м ³
3		Ограждение 0-29	52	
		Фундаменты под ограждение; бетон В7,5, F75; 0,037 м ³	57	V _{общ} =2,11 м ³

Расход гравийно-песчаной смеси для устройства фундаментов под оборудование поз 1 и 2 составляет 0,20 м³.

Схема устройства фундаментов для установки скамейки и урны (поз 1,2). М 1:20

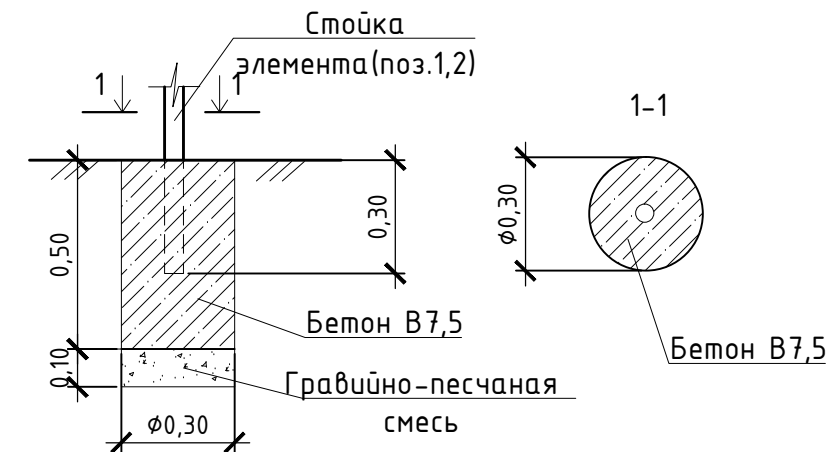
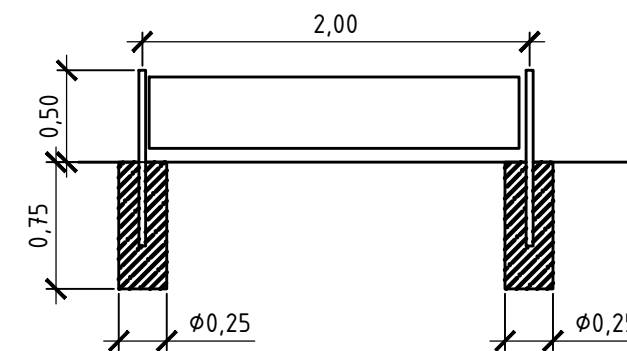


Схема установки газонного ограждения



						1372-3-182-19 ГП		
						Ремонт дворовой территории многоквартирного жилого дома в рамках муниципальной программы, расположенной по адресу: ул. Громова, 3 в г.Рубцовске, Алтайского края		
Изм.	Кол.	Лист	Док.	Подпись	Дата	Стадия	Лист	Листов
						П	7	
ГИП		Морозова		<i>Морозова</i>		Схема расстановки малых форм архитектуры		Проектный институт "Алтайкоммунпроект" г.Барнаул (г.Рубцовск)
Нач. отд.		Савицкий		<i>Савицкий</i>				
Н.контр.		Морозова		<i>Морозова</i>				

Позиция	Наименование и техническая характеристика	Тип, марка, обозначение документа, опросного листа	Код оборудования, изделия материала	Завод-изготовитель	Ед. измерения	Кол-во	Масса, ед.,кг	Примечание
Малые архитектурные формы								
1	Скамейка	СС-19		ООО"Алтаймастер"	шт.	6	27	г.Барнаул
2	Урна	У-5		ООО"Алтаймастер"	шт.	4	5	г.Барнаул
Материалы								
1	Асфальтобетон плотный из горячей мелкозернистой щебеночной смеси Тип "Б". Битум БНД 90/130	ГОСТ 9128-2013			т	124,24		Объемный вес 2,34 т/м³
2	Асфальтобетон песчаный Тип "Г". Битум БНД 90/130	ГОСТ 9128-2013			т	14,00		Объемный вес 2,29 т/м³
3	Щебень марка 600, фракцией 40-70 мм	ГОСТ 25607-2009			м³	97,00		
4	Гравийно-песчаная смесь	ГОСТ 25607-2009			м³	24,28		
5	Песок средней крупности				м³	11,95		
6	Бетон класса В7,5	ГОСТ 26633-2015			м³	16,76		в т.ч. на установку бортовых камней 13,67м³
Элементы площадок, подъездов, тротуаров из сборных конструкций								
1	Камни бортовые бетонные дорожные (1000x300x150мм)	ГОСТ 6665-91			шт.	112		
2	Камни бортовые бетонные тротуарные (1000x200x80мм)	ГОСТ 6665-91			шт.	138		
3	Ограждение газонное 0-29	0-29		ООО"Алтаймастер"	п.м	104		

Материалы учтены без коэффициента на уплотнения.

						1372-3-182-19 ГП		
						Ремонт дворовой территории многоквартирного жилого дома в рамках муниципальной программы, расположенной по адресу: ул. Громова, 3 в г.Рубцовске, Алтайского края		
Изм.	Кол.	Лист	Док.	Подпись	Дата			
						Стадия	Лист	Листов
						П	1	1
						ГИП Морозова		Проектный институт "Алтайкоммунпроект" г.Барнаул (г.Рубцовск)
						Нач. отд. Савицкий		
						Н.контр. Морозова		
						Спецификация элементов к основному комплекту ГП		