

ООО "ЛАГОВИК"

ОТ КОНЦЕПЦИИ ДО СТРОИТЕЛЬСТВА

Общество с ограниченной ответственностью «ЛАГОВИК»

Выписка из реестра членов саморегулируемой организации
№6730082208-20221227-1729 от 27 декабря 2022 г. СРО-П-196-14022018

Заказчик: Управление по жилищно-коммунальному хозяйству и экологии
Администрации города Рубцовска Алтайского края

**«Общественная территория "Парк-Набережная на правом
берегу реки Алей"»**

ПРОЕКТНАЯ ДОКУМЕНТАЦИЯ

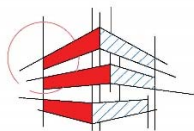
Раздел 7.

Проект организации строительства

2023.187-П-ПОС

Том 6

2023



ООО "ЛАГОВИК"

ОТ КОНЦЕПЦИИ ДО СТРОИТЕЛЬСТВА

Общество с ограниченной ответственностью «ЛАГОВИК»

Выписка из реестра членов саморегулируемой организации
№6730082208-20221227-1729 от 27 декабря 2022 г. СРО-П-196-14022018

Заказчик: Управление по жилищно-коммунальному хозяйству и экологии
Администрации города Рубцовска Алтайского края

Общественная территория "Парк-Набережная на правом берегу реки Алей"»

ПРОЕКТНАЯ ДОКУМЕНТАЦИЯ

Раздел 7.

Проект организации строительства

2023.187-П-ПОС

Том 6

Директор

ГИП



А.А. Овцов




А.К. Брановицкая

Изм.	№док	Подпись	Дата

2023

Исходные данные для проектирования ПОС.....	3
а. Характеристики района по месту расположения объекта капитального строительства и условий строительства.....	4
б. Описание транспортной инфраструктуры.....	5
в. сведения о возможности использования местной рабочей силы при осуществлении строительства, реконструкции, капитального ремонта - для объектов капитального строительства, финансируемых с привлечением средств соответствующих бюджетов бюджетной системы Российской Федерации, средств лиц, указанных в части 1 статьи 8.3 Градостроительного кодекса Российской Федерации;.....	5
г. перечень мероприятий по привлечению для осуществления строительства, реконструкции, капитального ремонта квалифицированных специалистов, а также студенческих строительных отрядов, в том числе для выполнения работ вахтовым методом, - для объектов капитального строительства, финансируемых с привлечением средств соответствующих бюджетов бюджетной системы Российской Федерации, средств юридических лиц, указанных в части 2 статьи 8.3 Градостроительного кодекса Российской Федерации;.....	5
д. характеристику земельного участка, предназначенного для строительства, реконструкции объекта капитального строительства, обоснование необходимости использования для строительства, реконструкции иных земельных участков вне земельного участка, предназначенного для строительства, реконструкции;.....	6
е. описание особенностей проведения работ в условиях действующего предприятия, в местах расположения подземных коммуникаций, линий электропередачи и связи - для объектов производственного назначения;.....	6
ж. Описание особенностей проведения работ в условиях стесненной городской застройки, в местах расположения подземных коммуникаций, линий электропередачи и связи - для объектов непроизводственного назначения.....	6
з. обоснование принятой организационно-технологической схемы, определяющей последовательность возведения зданий и сооружений, инженерных и транспортных коммуникаций, обеспечивающей соблюдение установленных в календарном плане строительства, реконструкции, капитального ремонта сроков завершения строительства, реконструкции (их этапов), капитального ремонта;.....	6
и. перечень видов строительных и монтажных работ, ответственных конструкций, участков сетей инженерно-технического обеспечения, подлежащих освидетельствованию с составлением соответствующих актов приемки перед производством последующих работ и устройством последующих конструкций.....	8
к. технологическую последовательность работ при возведении объектов капитального строительства или их отдельных элементов;.....	8
л. обоснование потребности строительства, реконструкции, капитального ремонта в кадрах, основных строительных машинах, механизмах, транспортных средствах, в топливе и горюче-смазочных материалах, а также в электрической энергии, паре, воде, временных зданиях и сооружениях;.....	10
м. обоснование размеров и оснащения площадок для складирования материалов, конструкций, оборудования, укрупненных модулей и стендов для их сборки. Решения по перемещению тяжеловесного негабаритного оборудования, укрупненных модулей и строительных конструкций.....	15
н. обеспечение контроля качества строительных и монтажных работ, а также поставляемых на площадку и монтируемых оборудования, конструкций и материалов.....	15
о. предложения по организации службы геодезического и лабораторного контроля.....	16
п. перечень требований, которые должны быть учтены в рабочей документации, разрабатываемой на основании проектной документации, в связи с принятыми методами возведения строительных конструкций и монтажа оборудования;.....	17
р. обоснование потребности в жилье и социально-бытовом обслуживании персонала.....	17
с. перечень мероприятий и проектных решений по определению технических средств и методов работы, обеспечивающих выполнение нормативных требований охраны труда;.....	17
т. описание проектных решений и мероприятий по охране окружающей среды в период строительства, реконструкции, капитального ремонта;.....	17
т. описание проектных решений и мероприятий по охране объектов в период строительства, реконструкции, капитального ремонта;.....	18
у. обоснование принятой продолжительности строительства, реконструкции, капитального ремонта объекта капитального строительства и отдельных этапов строительства, реконструкции.....	19
ф. перечень мероприятий по организации мониторинга за состоянием зданий и сооружений, расположенных в непосредственной близости от строящегося объекта, земляные, строительные, монтажные и иные работы на котором могут повлиять на техническое состояние и надежность таких зданий и сооружений.....	19

Взам. инв. №	
Подп. и дата	

Инв. № подл.	Разработал	Пушкин		12 23
	Проверил	Овцов		12 23
	Норм. контр.	Брановицкая		12 23

2023.187 - ПОС - ПЗ

Общественная территория
"Парк-Набережная на правом
берегу реки Алеи"»

Стадия	Лист	Листов
П	2	
ООО "ЛАГОВИК"		

численности работающих по их категориям:

Год строительства	Стоимость СМР, тыс. руб.	Годовая выработка на 1 работающего, тыс. руб.	Общая численность работающих, чел.	В том числе			
				Рабочие	ИТР	Служащие	МОП и охрана
0,5	10000	3500	8	5	1	1	1

На основании МДС 12-46.2008 соотношение числа рабочих, ИТР, служащих, МОП принимается соответственно 84,5, 11, 3,2 и 1,3%.

Проектными решениями предусмотрено использование в качестве рабочей силы только мужчин.

Обоснование потребности в основных строительных машинах, механизмах и транспортных средствах.

Таблица. Потребность в строительных машинах, механизмах и транспортных средствах.

Область применения	Наименование	Рекомендуемая марка машин	Кол.
1	2	3	5
Строительно-монтажные и погрузочно-разгрузочные работы	Кран автомобильный	КС-5363	1
Транспортные работы	Автомашина бортовая	КамАЗ 5460	1
Сварочные работы	Сварочный аппарат	Профи ARC 200	2
Строительно-монтажные работы	Комплект ручного механизированного инструмента	ЭО	2

*Количество и марки механизмов определены справочно, уточняются и заменяются аналогичными при разработке проектов производства работ (ППР).

Обоснование потребности в электроэнергии.

Потребность в электроэнергии, кВт, определяется на период выполнения максимального объёма СМР по формуле:

$$P = L_x \left(\frac{K_1 P_M}{\cos E_1} + K_3 P_{O.B.} + K_4 P_{O.H.} + K_5 P_{CB} \right),$$

где $L_x = 1,05$ – коэффициент потери мощности в сети;

P_M – сумма номинальных мощностей работающих электромоторов;

$K_1 = 0,5$ – коэффициент одновременности работы электромоторов;

$K_3 = 0,8$ – то же, для внутреннего освещения;

$K_4 = 0,9$ – то же, для наружного освещения;

$K_5 = 0,6$ – то же, для сварочных трансформаторов.

Взам. инв. №	
Подп. и дата	
Инв. № подл.	

										Лист
										11
Изм.	Кол.уч	Лист	№ док.	Подп.	Дата	2023.187 – ПОС – ПЗ				

Обоснование потребности в временных зданиях и сооружениях.

Состав временных зданий определяется в соответствии с требованиями СанПиН 2.2.3.1384-03 (п. 12.2). Согласно СП 44.13330.2011 «Административные и бытовые здания» таблица 6, состав профессий и специальностей при СМР относится к группам производственного процесса – 1б, 2б, 2г (как процессы, вызывающие загрязнение рук, тела и спецодежды веществами 3-го и 4-го классов опасности). Состав временных зданий с учетом групп производственных процессов и расчетная численность работников представлены в таблице 10.4.

Для инвентарных зданий санитарно-бытового назначения: $S_{\text{тр.}} = N \cdot S_{\text{н.}}$,

где $S_{\text{тр.}}$ – требуемая площадь, м²;

N – общая численность работающих (рабочих) или численность работающих (рабочих) в наиболее многочисленную смену, чел.;

$S_{\text{н.}}$ – нормативный показатель площади, м²/чел.

Гардеробная: $S_{\text{тр.}} = N \cdot 0,7 \text{ м}^2$,

где N –общая численность рабочих.

Туалет: $S_{\text{тр.}} = (1 \cdot N \cdot 0,1) \cdot 1 + = 8 \text{ м}^2$,

где N –численность рабочих в наиболее многочисленную смену;

Для инвентарных зданий административного назначения:

$$S_{\text{тр.}} = N \cdot S_{\text{н.}}$$

где $S_{\text{тр.}}$ – требуемая площадь, м²;

$S_{\text{н.}} = 4$ – нормативный показатель площади, м²/чел.;

N – общая численность ИТР, служащих, МОП и охраны в наиболее многочисленную смену.

Потребность во временных зданиях представляют в следующей форме:

Таблица. Требуемый состав временных зданий и расчетная численность работников

Наименование помещений бытового городка	Расчетное количество человек (Ч.расч.)	
	Расчетная формула	Ч.расч.
Кантора начальника участка (прораба)	$Ч_{\text{расч}} = 0,8 \cdot Ч_{\text{ИТР, МОП, служ}}$	1
Гардеробная	$Ч_{\text{расч}} = Ч_{\text{макс}}$	6
Помещение для приема пищи	$Ч_{\text{расч}} = 0,7 \cdot Ч_{\text{макс}} + 0,8 \cdot Ч_{\text{ИТР, МОП, служ}}$	5
Уборная	$Ч_{\text{расч}} = 0,7 \cdot Ч_{\text{макс}} + 0,8 \cdot Ч_{\text{ИТР, МОП, служ}}$	5

Таблица. Потребность площадей временных зданий административно-бытового назначения с учетом групп производственных процессов составляет

Наименование временного здания (помещения)	Расчетное количество человек (Ч расч.)	Норматив площади $S_{\text{н}}$ м ² /чел	Общая расчетная площадь $S_{\text{р}} = (Ч_{\text{расч.}} \cdot S_{\text{н}})$, м ²
Кантора начальника участка (прораба) гр.1а	1	7	0,43
Гардеробная, совмещенная с умывальником гр.1а,	1	0,7	0,31
Гардеробная гр.2б, 2г	4	0,7	0,8

Взам. инв. №	
Подп. и дата	
Инв. № подл.	

Наименование временного здания (помещения)	Расчетное количество человек (Ч расч.)	Норматив площади Sn м2/чел	Общая расчетная площадь Sp =(Чрасч. x Sn), м2
Помещение для сушки одежды гр. 2в, 2г	4	0,2	0,8
Душевая гр. 2в, 2г	3	0,54	1,9
Помещение для приема пищи	3	1	3,5
Уборная (туалетные кабины)	3	0,1	0,3
Помещение для хранения спецодежды	4	0,7	2,8
Итого			2,3

Таблица. Потребность во временных инвентарных зданиях

№ на СГП	Назначение инвентарного здания	Требуемая площадь, м ²	Полезная площадь инвентарного здания, м ²	Число инвентарных зданий
1	Контора начальника участка (прораба)	9,4	25	9,9
2	Гардеробная	2,8	13,05	1,0
3	Помещение для сушки одежды	0,8	13,6	4,0
4	Душевая	1,9	13,05	1,1
5	Помещение для приема пищи	3,5	13,05	2,5
6	Уборная (туалетные кабины)	0,3	1,1	0,5
7	Помещение для хранения спецодежды	2,8	13,05	4,0
* ИТОГО				27,5

Вся потребность во временных зданиях для административных и санитарно-бытовых нужд обеспечивается инвентарными зданиями контейнерного типа БК-00, размерами в плане 6,0×2,45 и полезной площадью 13,05 м², модульные туалетные кабинками с размерами в плане 1,1×1,1 и полезной площадью 1.21м².

Принято:

- 4 временных зданий типа БК-00.
- 2 туалетных кабины.

Месторасположение строительного городка определено на СГП.

Взам. инв. №	Подп. и дата	Инв. № подл.							Лист
									14
Изм.	Кол.уч	Лист	№ док.	Подп.	Дата	2023.187 - ПОС - ПЗ			

п. перечень требований, которые должны быть учтены в рабочей документации, разрабатываемой на основании проектной документации, в связи с принятыми методами возведения строительных конструкций и монтажа оборудования;

Специальных требований, которые должны быть учтены в рабочей документации, на основании данной проектной документации не требуется.

р. обоснование потребности в жилье и социально-бытовом обслуживании персонала

Строительно-монтажные работы выполняются местным персоналом, без привлечения сторонних специалистов и вахтовиков, потребности в городском жилье и социально-бытовом обслуживании не требуется.

с. перечень мероприятий и проектных решений по определению технических средств и методов работы, обеспечивающих выполнение нормативных требований охраны труда;

В процессе строительства жилого комплекса следует следить за соблюдением требований охраны труда и производственной санитарии в соответствии с требованиями СНиП 12-03-2001 «Безопасность труда в строительстве». Часть 1. Общие требования, СНиП 12-04-2002 «Безопасность труда в строительстве». Часть 2. Строительное производство, РМ 012-2000 «Межотраслевыми правилами по охране труда при работе на высоте», ППБ-01-03 «Правилами пожарной безопасности в РФ», ПБ 10-382-00 «Правилами устройства и безопасной эксплуатации грузоподъемных кранов», СП 12-136-2002 «Решения по охране труда и промышленной безопасности в проектах организации строительства и проектах производства работ», СанПиН 2.2.3.1384-03 «Гигиеническими требованиями к организации строительного производства и строительных работ» и другими нормативными документами по охране труда, перечисленными в приложении А к СНиП 12-03-2001.

Состав и содержание решений по безопасности труда определен в соответствии с приложением к СНиП 12.03-2001.

При разработке ППР площадки предусмотреть освещение в соответствии с ГОСТ 12.1.046-2014 ССБТ. Строительство. Нормы освещения строительных площадок.

т. описание проектных решений и мероприятий по охране окружающей среды в период строительства, реконструкции, капитального ремонта;

Проект организации строительства разработан с учетом требований Федерального закона №7-ФЗ от 10.01.2002г. «Об охране окружающей среды» с изменениями от 22.08.2004г.

Сбор и удаление отходов, содержащих токсические вещества, следует осуществлять в закрытые контейнеры или плотные мешки, исключая ручную погрузку. Сточные воды следует

Взам. инв. №	
Подп. и дата	
Инв. № подл.	

						2023.187 - ПОС - ПЗ	Лист
							17
Изм.	Кол.уч	Лист	№доку.	Подп.	Дата		

- у. обоснование принятой продолжительности строительства, реконструкции, капитального ремонта объекта капитального строительства и отдельных этапов строительства, реконструкции

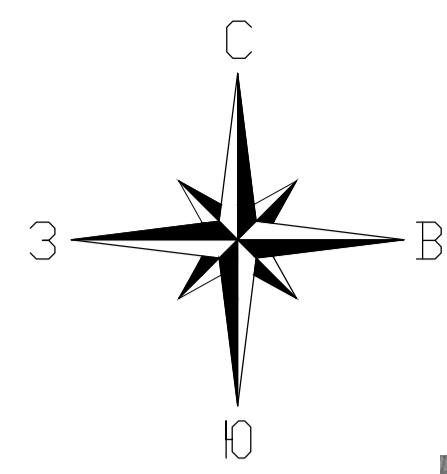
В связи с отсутствием в СНиП 1.04.03-85* данных для определения сроков строительства продолжительность строительства принята по объектам аналогам и равна 6 месяцам.

- ф. перечень мероприятий по организации мониторинга за состоянием зданий и сооружений, расположенных в непосредственной близости от строящегося объекта, земляные, строительные, монтажные и иные работы на котором могут повлиять на техническое состояние и надежность таких зданий и сооружений

Необходимости в мониторинге конструкций зданий окружающей застройки нет.

Инв. № подл.	Подп. и дата	Взам. инв. №

						2023.187 – ПОС – ПЗ	Лист
							19
Изм.	Кол.уч	Лист	№док.	Подп.	Дата		



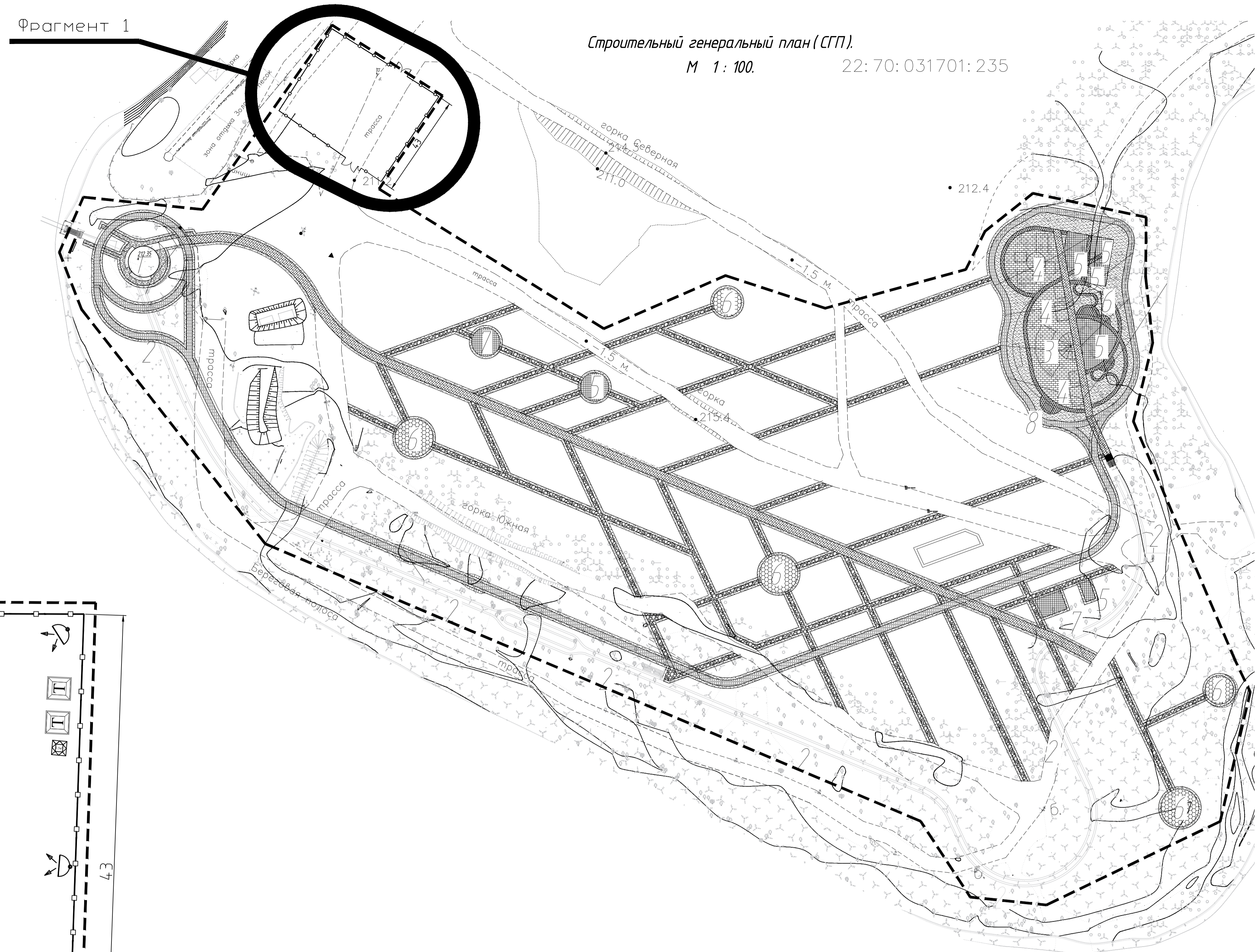
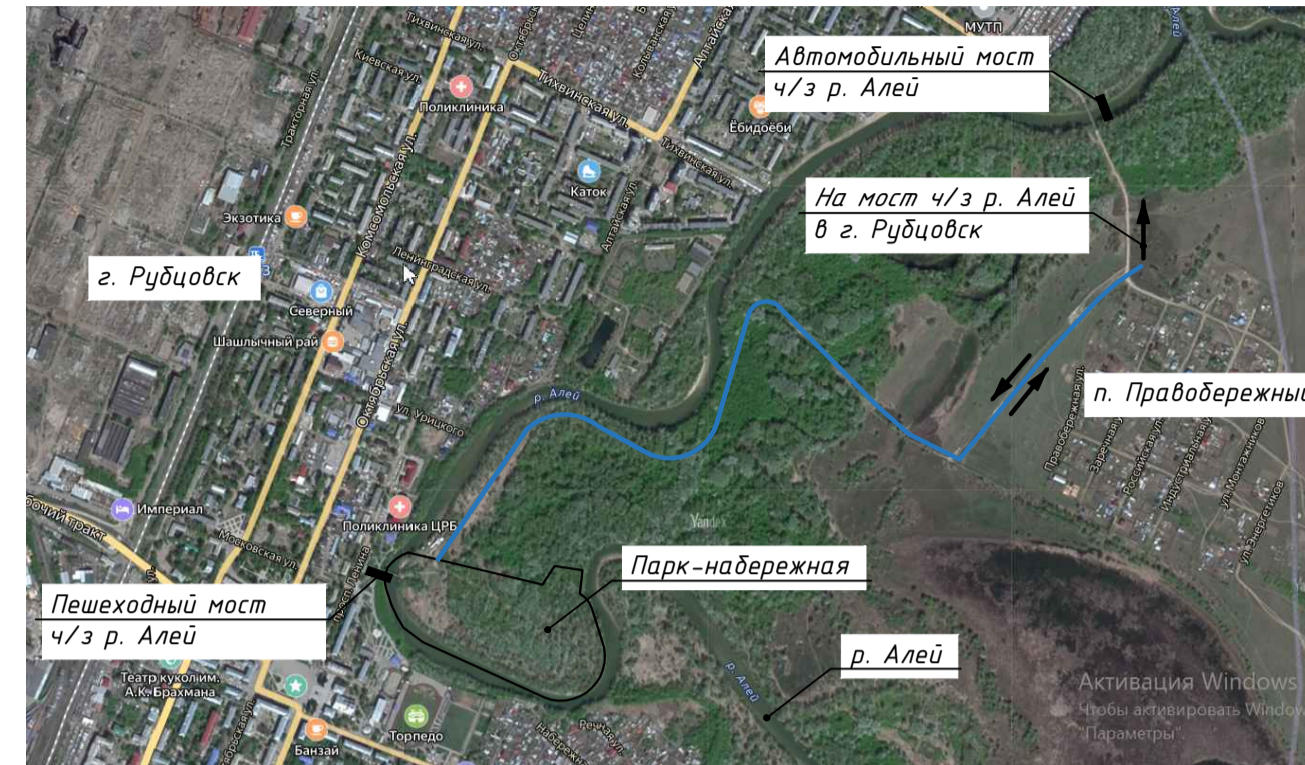
Фрагмент 1

Строительный генеральный план (СГП).

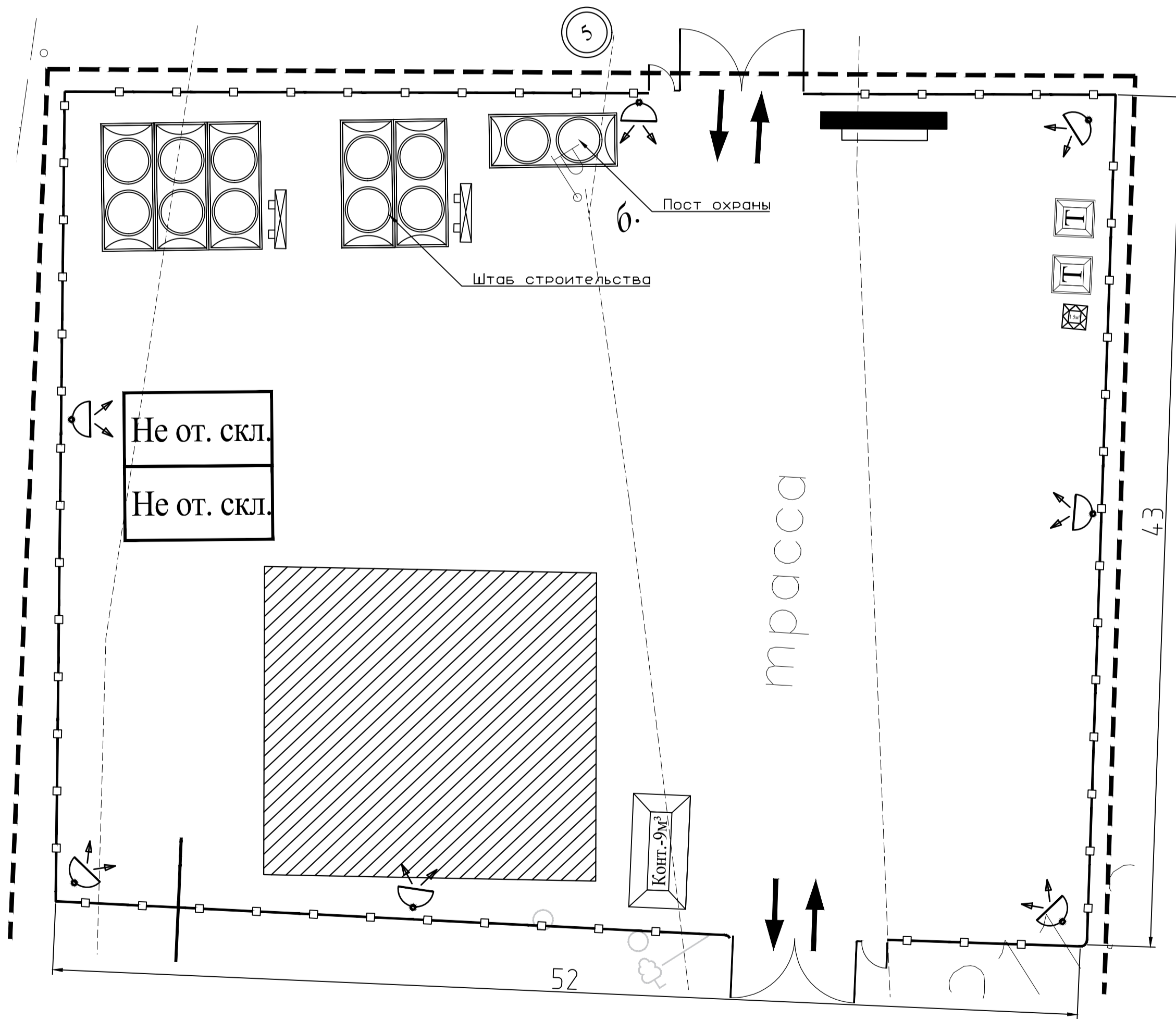
М 1:100.

22:70:031701:235

Ситуационный план.



Фрагмент 1
Масштаб М1:500



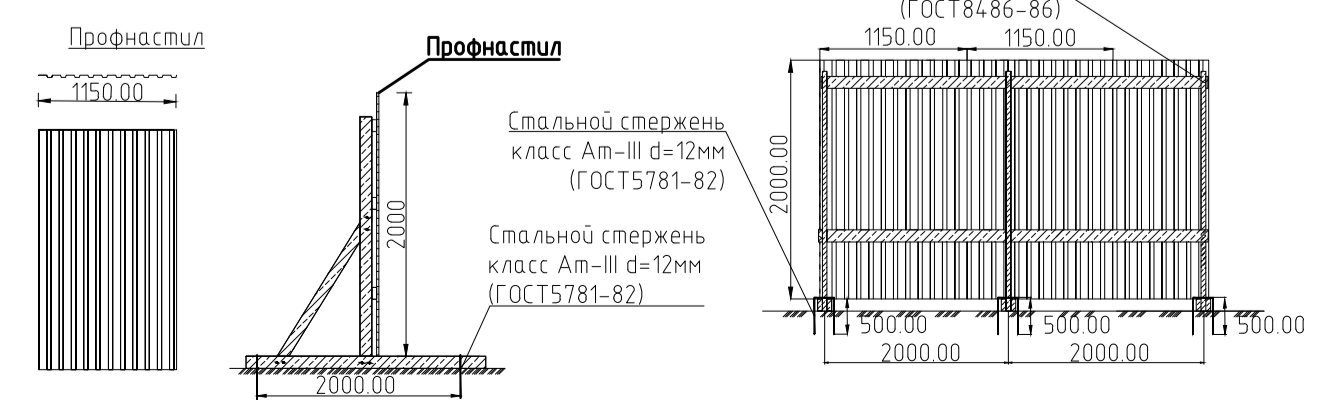
Условные обозначение

Обозначение	Наименование
	Временное ограждение из профлиста Н=2,0 L=185 м.
	Красная линия участка строительства
	Ворота врем. ограждения стр. площадки с калиткой
	Временное освещение строительной площадки
	Въезд-выезд на строительную площадку, направление движения авто-та
	Информационный щит, транспортная схема
	Инвентарные вагон-бытовки.
	Биотуалет
	Стенд с противопожарным инвентарем, пост первичного пожаротушения
	Мусорный контейнер для строительных отходов
	Мусорный контейнер для бытовых отходов
	Площадки складирования
	Знаки "Ограничение скорости", "Осторожно! Работает кран". ГОСТ 124.026-2001
	Знак закрепления геодезической основы

Экспликация сооружений и площадок

№ на плане	Наименование	Примечание
1	Входной павильон - "Шайба"	
2	"Летящая" тропа	
3	Летний кинотеатр	
4	Площадка для размещения коммерческих ларьков	
5	Игровая площадка для детей	
6	Площадка для тихого отдыха	
7	Площадка для занятий спортом	
8	Туалет	

КОНСТРУКЦИЯ ВРЕМЕННОГО ОГРАЖДЕНИЯ



2023.187-П-ПОС				
Общественная территория "Парк-Набережная на правом берегу реки Алеи"				
Изм.	Кол.	Лист	№ док	Подпись
Разработал	Лущик	124		
Проверил	Обив	01.24		
Общественная территория			Стадия	Лист
			П	1
Строительный генеральный план (СГП). М 1:100. Фрагмент 1 М 1:500				
ООО "ЛАГОВИК"				